



FIT-jelentés :: 2013

Telephelyi jelentés

8. évfolyam :: Általános iskola

Gárdonyi Géza Általános Iskola

3842 Halmaj, Fő u. 17.

OM azonosító: 029020

Telephely kódja: 001



EMBERI ERŐFORRÁSOK
MINISZTERIUMA

● KTATÁSI HIVATAL



Létszám adatok

A telephely létszámadatai az általános iskolai képzéstípusban a 8. évfolyamon

Osztály neve	Tanulók száma						
	Összesen	SNI tanulók	Mentesült tanulók	BTMN tanulók	HHH tanulók	Jelentésre jogosult tanulók	A jelentésben szereplők
a	22	0	0	2	7	22	22
b	22	0	0	1	10	22	21
Összesen	44	0	0	3	17	44	43

A korábbi mérésekben eredménnyel rendelkezőkre vonatkozó létszám adatok

Osztály neve	Tanulók száma	
	Ebben a jelentésben szereplők (előző táblázat utolsó oszlopa)	Ebből a 2011-es mérésben eredménnyel rendelkeznek
a	22	21
b	21	16
Összesen	43	37

A Tanulói háttérkérdőívre és a családháttér-indexre vonatkozó létszám adatok

Osztály neve	Tanulók száma		
	Jelentésre jogosultak	Tanulói kérdőívet kitöltötte	Van CSH-indexe
a	22	22	19
b	22	21	17
Összesen	44	43	36

A sajátos nevelési igényű vagy problémákkal küzdő tanulók adatai

Sajátos nevelési igény típusa	Tanulók száma	
	SNI/BTMN tanulók	Mentesültek a teszt megírása alól
Testi, érzékszervi vagy beszéd fogyatékos tanulók	0	0
Enyhe vagy középsúlyos értelmi fogyatékos vagy autista tanulók	0	0
A megismerő funkciók vagy a viselkedés fejlődésének (organikus okra visszavezethető vagy vissza nem vezethető) tartós és súlyos rendellenességével küzdő tanulók	0	0
Beilleszkedési, tanulási vagy magatartási nehézségekkel küzdő tanulók	3	0
Összesen	3	0

A mentesülő tanulók adatai

A mentesség oka	Tanulók száma
SNI tanuló	0
Ideiglenes sérülés miatt mentesített tanuló	0
Nyelvi szempontból mentesíthető tanuló	0
Összesen	0

A telephely jelentésre jogosult tanulóinak előző év végi matematikajegye

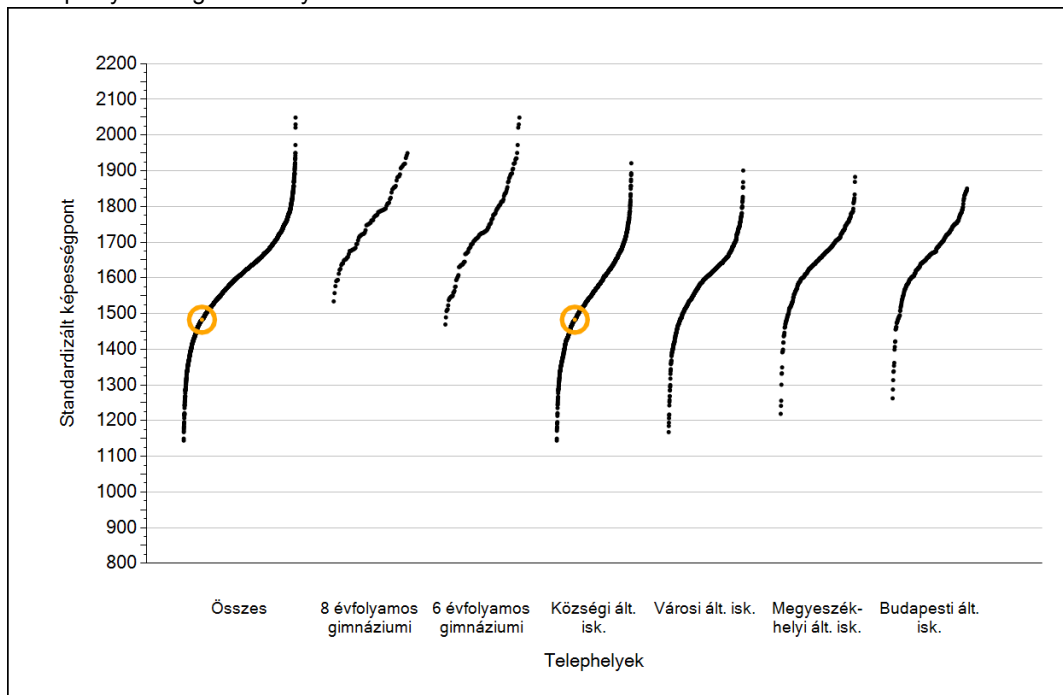
Osztály	Szerepel-e a jelentésben?	Előző év végi matematikajegye						Összesen
		-	1	2	3	4	5	
a	Jelentésben szereplők	0	0	5	8	5	4	22
	Jelentésben nem szereplők	0	0	0	0	0	0	0
b	Jelentésben szereplők	1	1	5	8	4	2	21
	Jelentésben nem szereplők	0	0	1	0	0	0	1
Összesen	Jelentésben szereplők	1	1	10	16	9	6	43
	Jelentésben nem szereplők	0	0	1	0	0	0	1



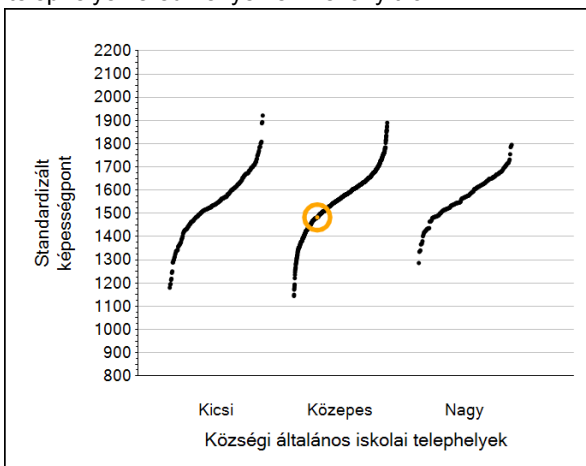
Matematika

1a Átlageredmények

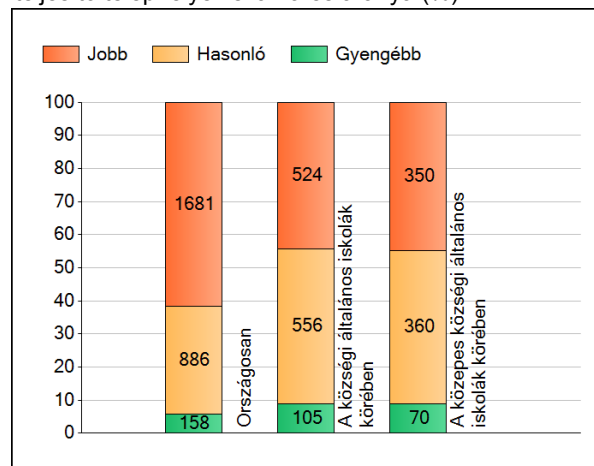
A telephelyek átlageredményeinek összehasonlítása



Az Önök eredményei a községi általános iskolai telephelyek eredményeihez viszonyítva



A szignifikánsan jobban, hasonlóan, illetve gyengébben teljesítő telephelyek száma és aránya (%)



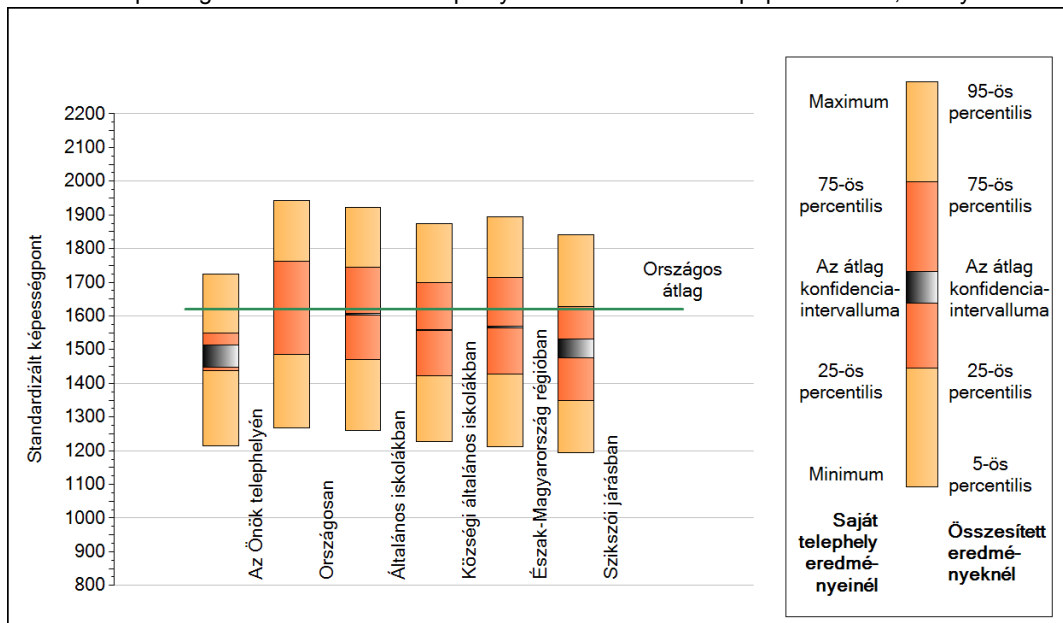
A tanulók átlageredménye és az átlag megbízhatósági tartománya (konfidencia-intervalluma)

Az Önök telephelyén	1483 (1449;1513)	
Országosan	1620 (1620;1622)	
8 évfolyamos gimnáziumokban	1765 (1761;1771)	
6 évfolyamos gimnáziumokban	1756 (1752;1760)	
Ált. isk.	1604 (1604;1606)	
Községi ált. isk.	1558 (1556;1560)	
Városi ált. isk.	1595 (1593;1597)	
Megyeszékhelyi ált. isk.	1654 (1651;1657)	Kis községek ált. isk.
Budapesti ált. isk.	1669 (1666;1672)	Közepes községek ált. isk.
		Nagy községek ált. isk.
		1542 (1538;1547)
		1555 (1553;1558)
		1574 (1570;1579)

1b

A képességeloszlás néhány jellemzője

A tanulók képességeloszlása az Önök telephelyén és azokban a részpopulációkban, amelyekbe Önök is tartoznak

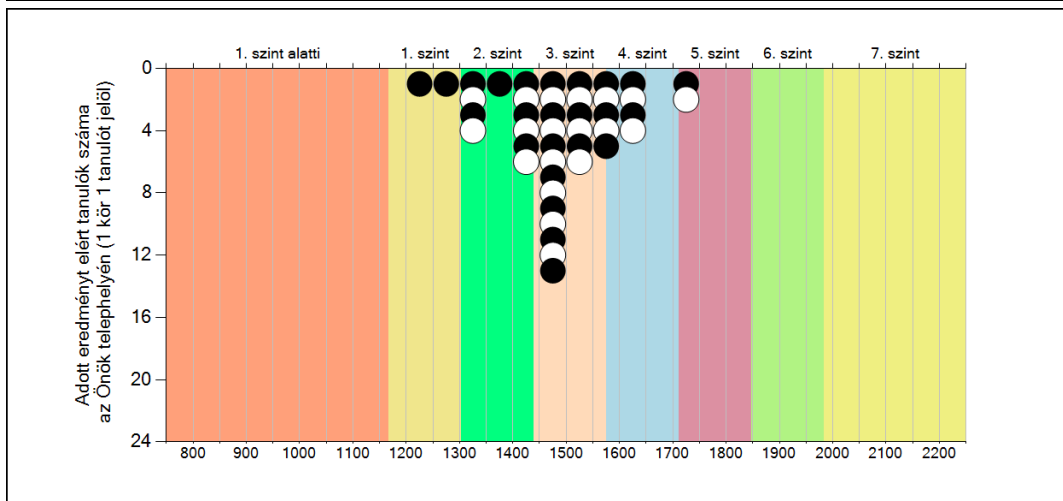
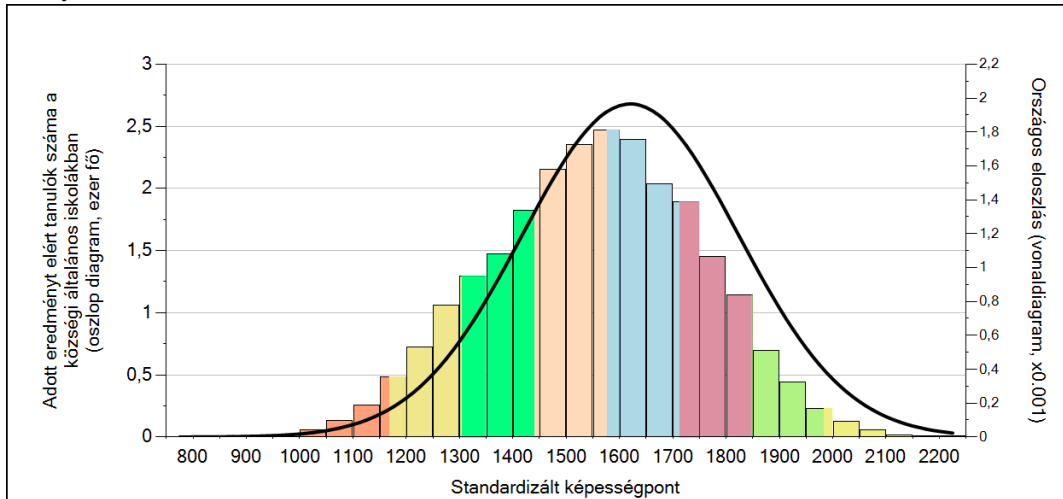


A tanulók képességeloszlása az egyes részpopulációkban

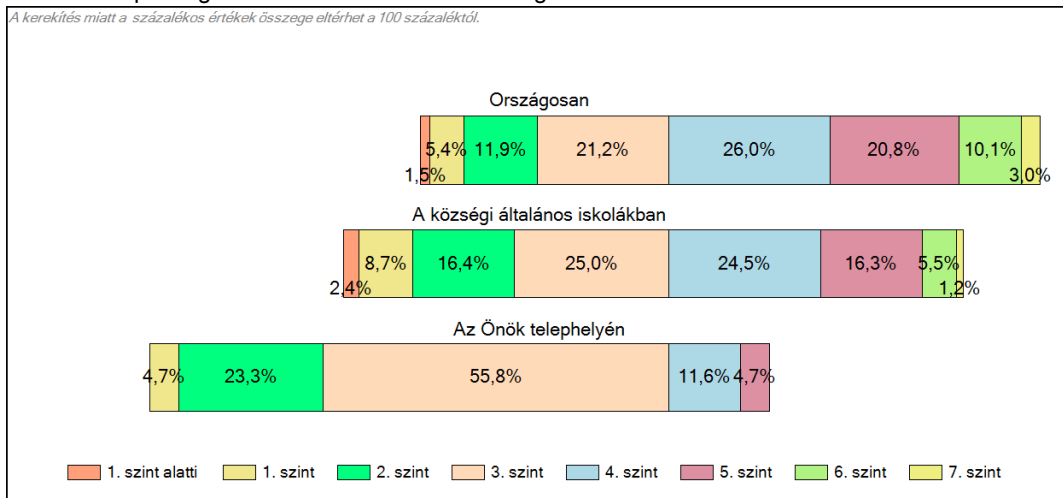
	Min. / 5-ös perc.	25-ös perc.	Átlag (konf. int.)	75-ös perc.	Max. / 95-ös perc.
Az Önök telephelyén	1214	1437	1483 (1449;1513)	1550	1723
Országosan	1269	1486	1620 (1620;1622)	1762	1942
Általános iskolákban	1259	1472	1604 (1604;1606)	1744	1923
Községi általános iskolákban	1226	1424	1558 (1556;1560)	1698	1873
Észak-Magyarország régióban	1213	1428	1567 (1564;1570)	1714	1893
Szikszói járásban	1193	1350	1501 (1475;1530)	1627	1840

1c Képességeloszlás

Az országos eloszlás, valamint a tanulók eredményei a községi általános iskolákban és az Önök községi általános iskolájában



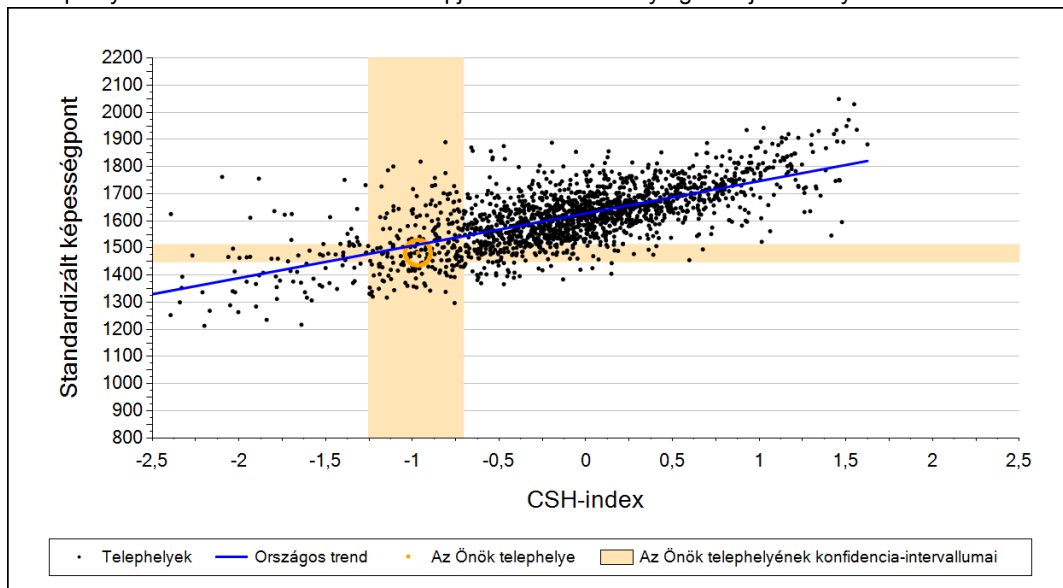
A tanulók képességszintek szerinti százalékos megoszlása



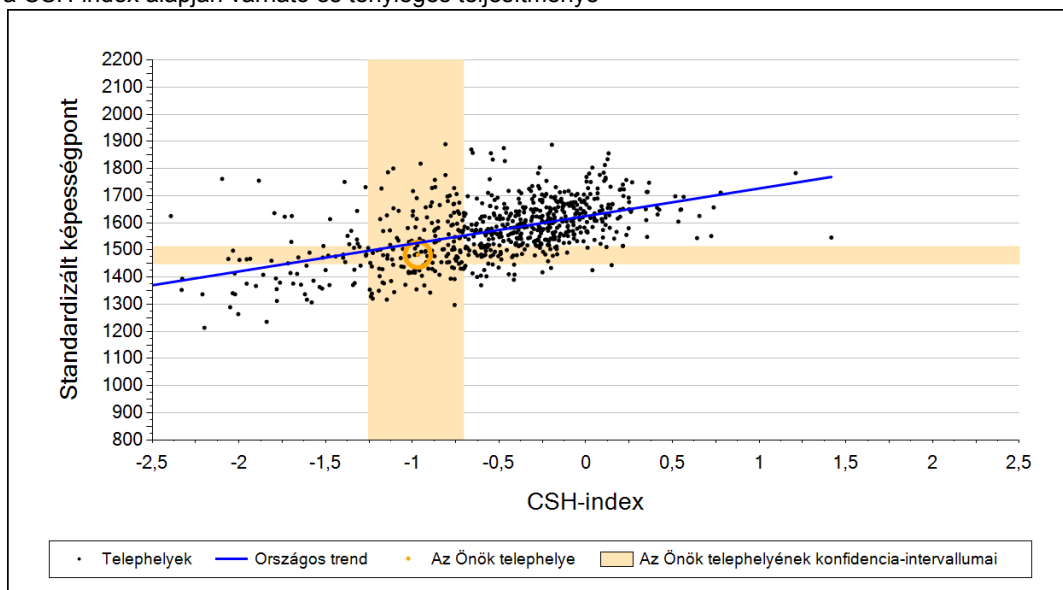
Matematika

2a Átlageredmény a CSH-index tükrében*

A telephelyek tanulóinak a CSH-index alapján várható és tényleges teljesítménye



A községi általános iskolai telephelyek tanulóinak a CSH-index alapján várható és tényleges teljesítménye



Telephelyeik eredménye a regressziós becslés alapján várható eredmény tükrében

Telephelyük tényleges eredménye	1483	(1449;1513)
Várható eredmény az összes telephelyre illesztett regressziós egyenes alapján	1512	(a tényleges eredmény ettől nem különbözik szignifikánsan)
Várható eredmény a községi általános iskolai telephelyekre illesztett regressziós egyenes alapján	1526	(a tényleges eredmény ennél szignifikánsan gyengébb)

A CSH-index átlagértéke és az átlag megbízhatósági tartománya

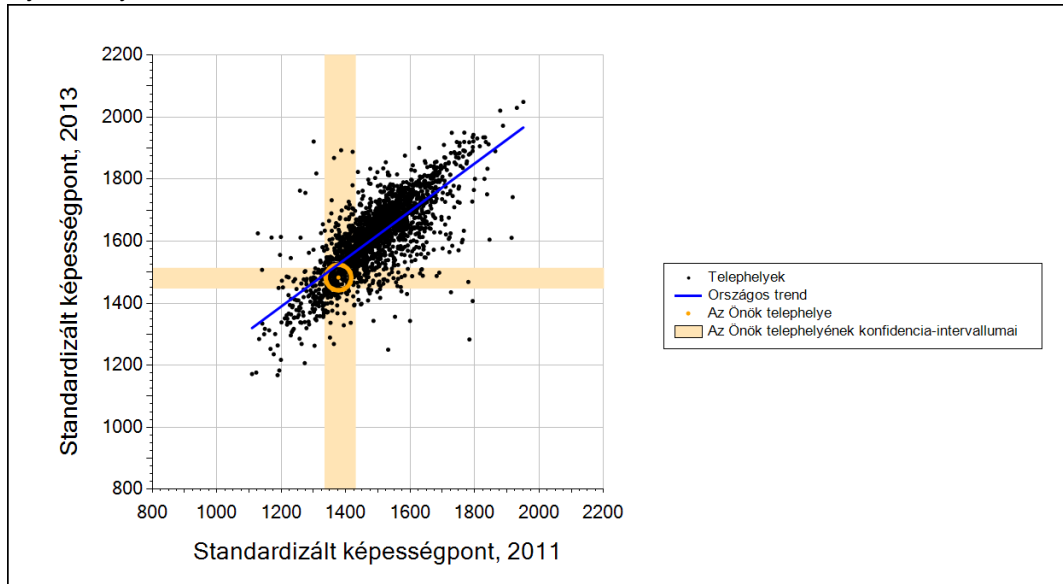
Az Önök telephelyén	-0,969	(-1,256;-0,705)
Országosan	-0,031	(-0,040;-0,020)
Községi általános iskolákban	-0,559	(-0,570;-0,550)

* Csak azok a telephelyek szerepelnek az ábrákon, amelyeken legalább a diákok kétharmadára és legalább tíz tanulóra kiszámítható a CSH-index, és a CSH-indexszel rendelkező diákok átlaga belesik az összes diák képességátlagának konfidencia-intervallumába mindkét felmért terület esetében.

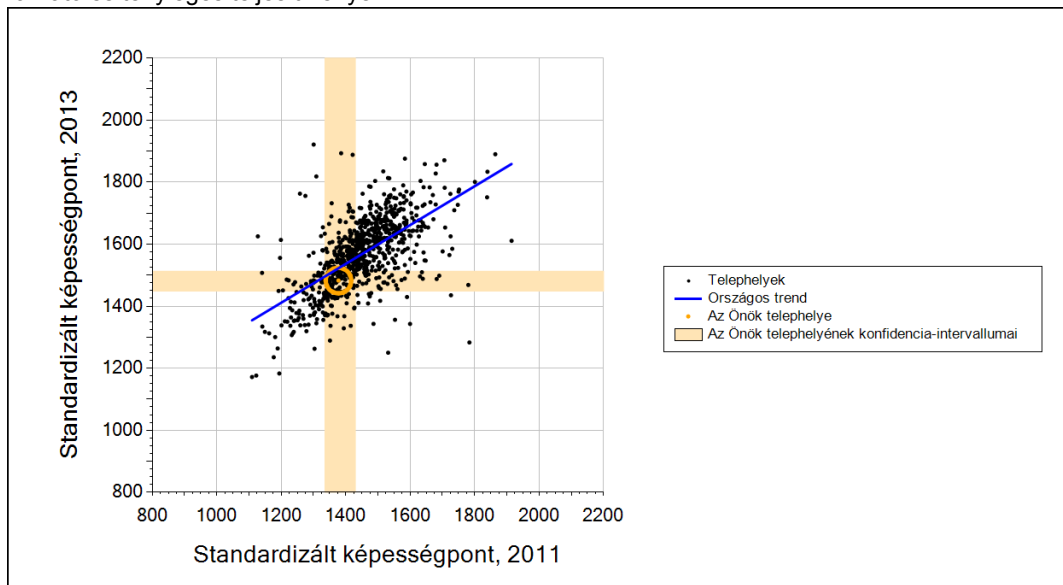
2b

Átlageredmény a tanulók korábbi eredményének tükrében*

A telephely tanulóinak a két évvel korábbi mérésben elért átlageredményük alapján várható és tényleges teljesítménye



A községi általános iskolai telephelyek tanulóinak a két évvel korábbi mérésben elért átlageredményük alapján várható és tényleges teljesítménye



Telephelyeik eredménye a regressziós becslés alapján várható eredmény tükrében

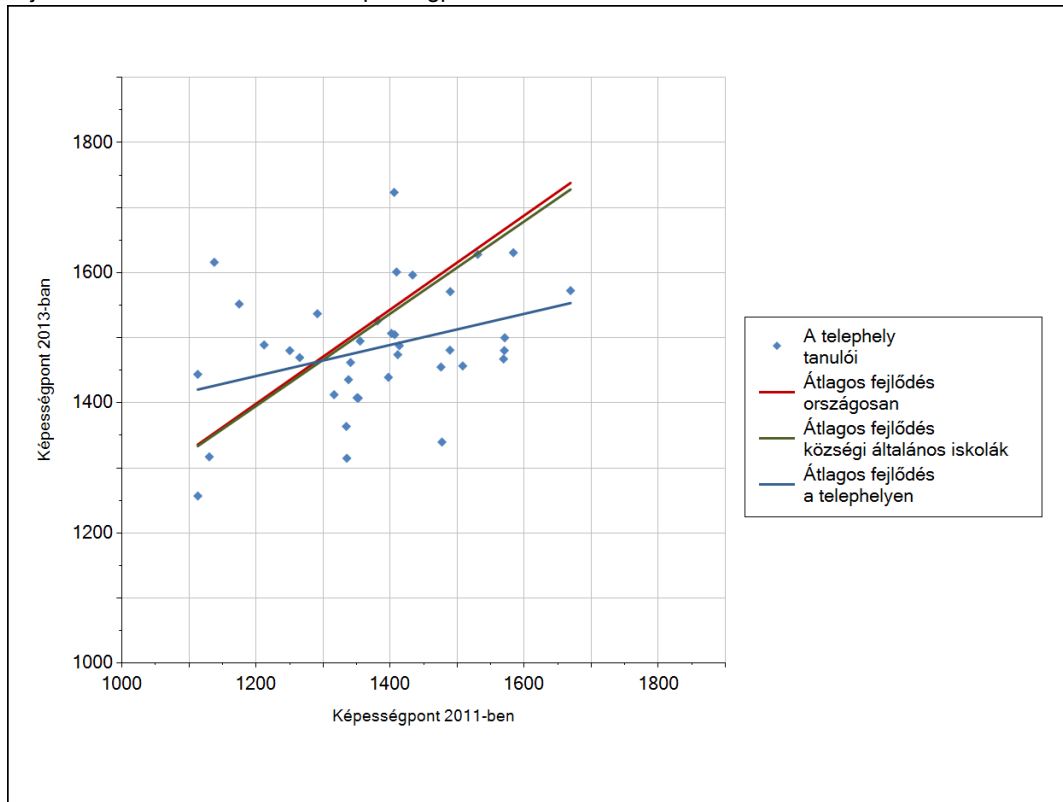
Telephelyük 2013-as eredménye	1483	(1449;1513)
Telephelyük tanulóinak 2011-es átlageredménye	1378	(1336;1430)
Várható eredmény az összes telephelyre illesztett regressziós egyenes alapján	1526	(a tényleges eredmény ennél szignifikánsan gyengébb)
Várható eredmény a községi általános iskolai telephelyekre illesztett regressziós egyenes alapján	1522	(a tényleges eredmény ennél szignifikánsan gyengébb)

* Csak azok a telephelyek szerepelnek az ábrán, amelyek esetében legalább a tanulók kétharmada és legalább tíz tanuló megírta a két évvel korábbi mérést, és amelyeken a korábbi eredménnyel rendelkező diákok e mérésbeli átlaga beleesik az összes diák e mérésben elért képességátlagának konfidencia-intervallumába mindkét területen.

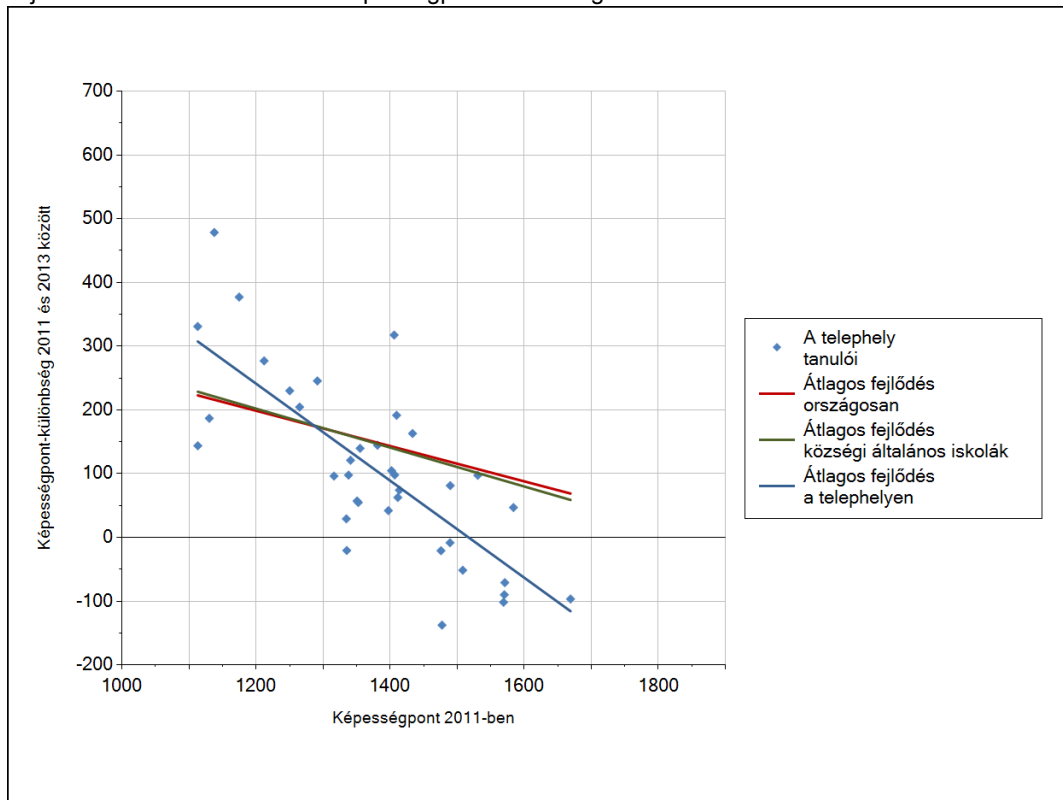
3a

A tanulók fejlődése a telephelyen

Fejlődés 2011 és 2013 között - képességpontok



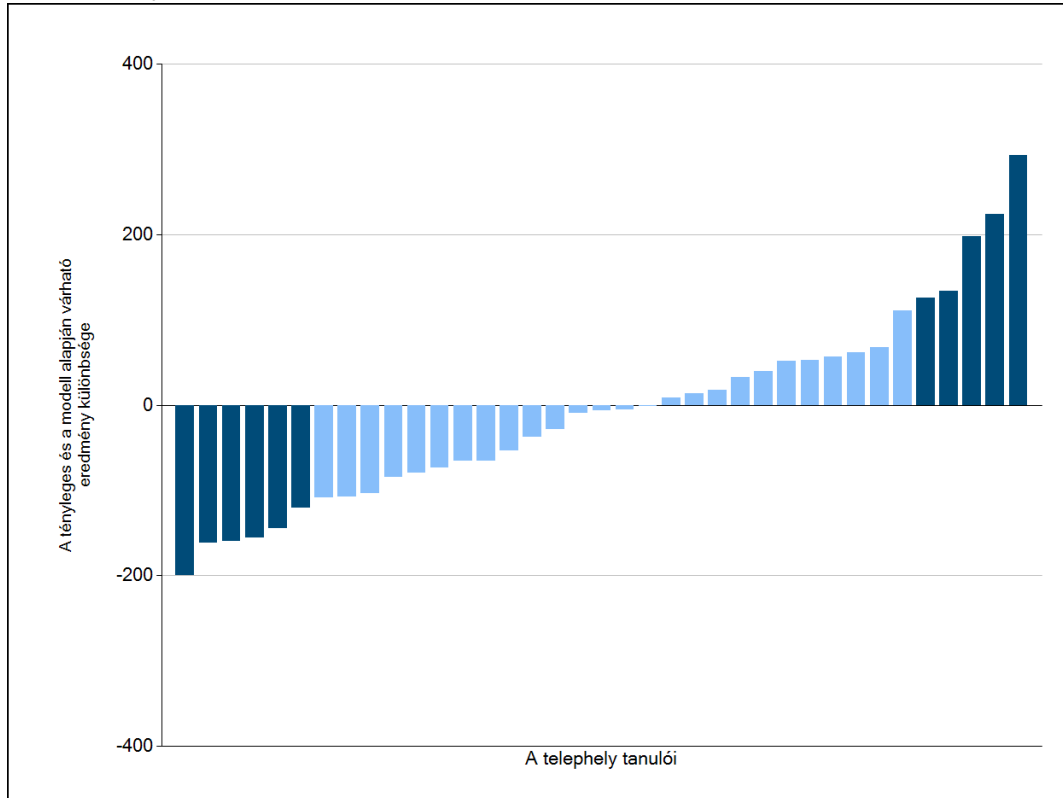
Fejlődés 2011 és 2013 között - képességpont-különbségek



3b

A tanulók egyéni fejlődése a komplex fejlődési modell alapján*

A tanulók tényleges eredménye és a komplex modell alapján becsült, várható eredménye közötti különbségek az Önök telephelyén*



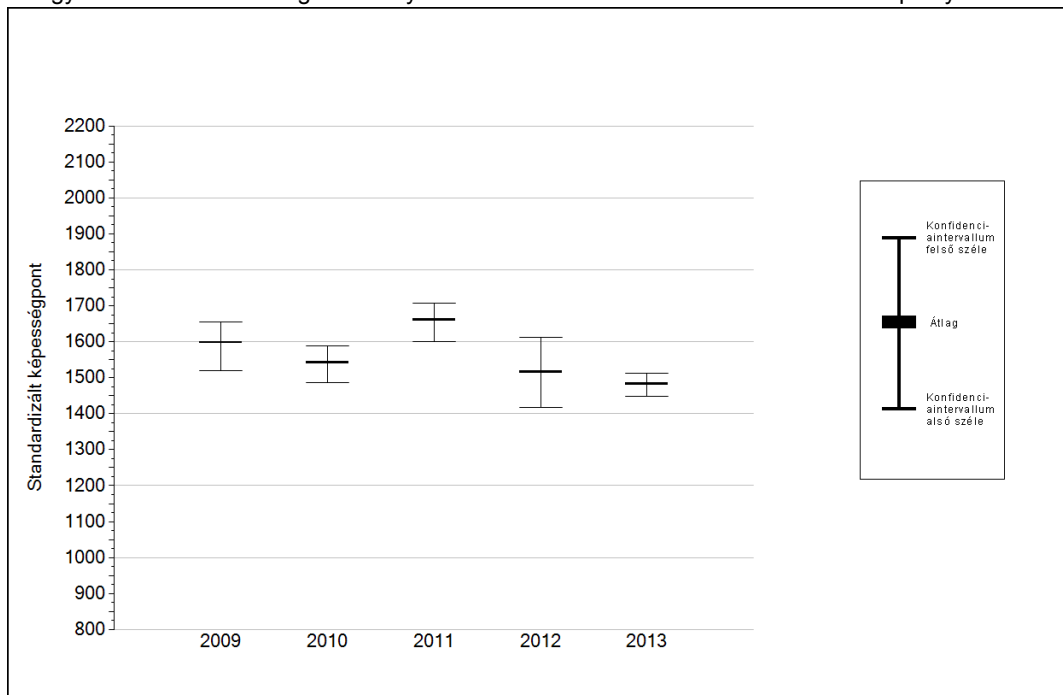
Sötétebb színnel jelöltük, ha a tanuló eredménye szignifikánsan különbözik a komplex fejlődési modell alapján várható eredménytől.

* A komplex fejlődési modellben a tanulók becsült, várható eredményének meghatározásakor a tanuló korábbi eredményei mellett a fejlődést befolyásoló egyéb tényezőket is figyelembe veszünk. Ilyenek pl. a szociális, gazdasági és kulturális háttérét mérő jellemzők, a tanuló neme, az osztály és a telephely tanulóinak két évvel korábbi átlageredménye, valamint a telephely alapvető jellemzői, mint a képzési forma és a település típusa. A becsült érték tehát azt jelképezi, hogy a hasonló családi háttérű, ugyanolyan nemű tanulók, akiknek két évvel korábbi eredménye hasonló volt, emellett 2013-ban hasonló osztályba és telephelyre jártak, átlagosan milyen eredményt értek el a 2013. évi felmérésben. A modellről bővebben az Útmutató a telephelyi jelentés ábráinak értelmezéséhez dokumentumban olvashatnak.

4a

Az átlageredmény alakulása a 8. évfolyamon*

Az egyes években elért átlageredmények és konfidencia-intervallumaik az Önök telephelyén



Év	Átlag (konf. int.)	A 2013. évi eredmény és a korábbi évek eredményei közötti különbség (konf.int.)
2013	1483 (1449;1513)	-
2012	1515 (1416;1612)	-33 (-147;92)
2011	1661 (1601;1706)	-178 (-245;-99)
2010	1542 (1485;1589)	-59 (-131;19)
2009	1598 (1519;1655)	-115 (-192;-36)

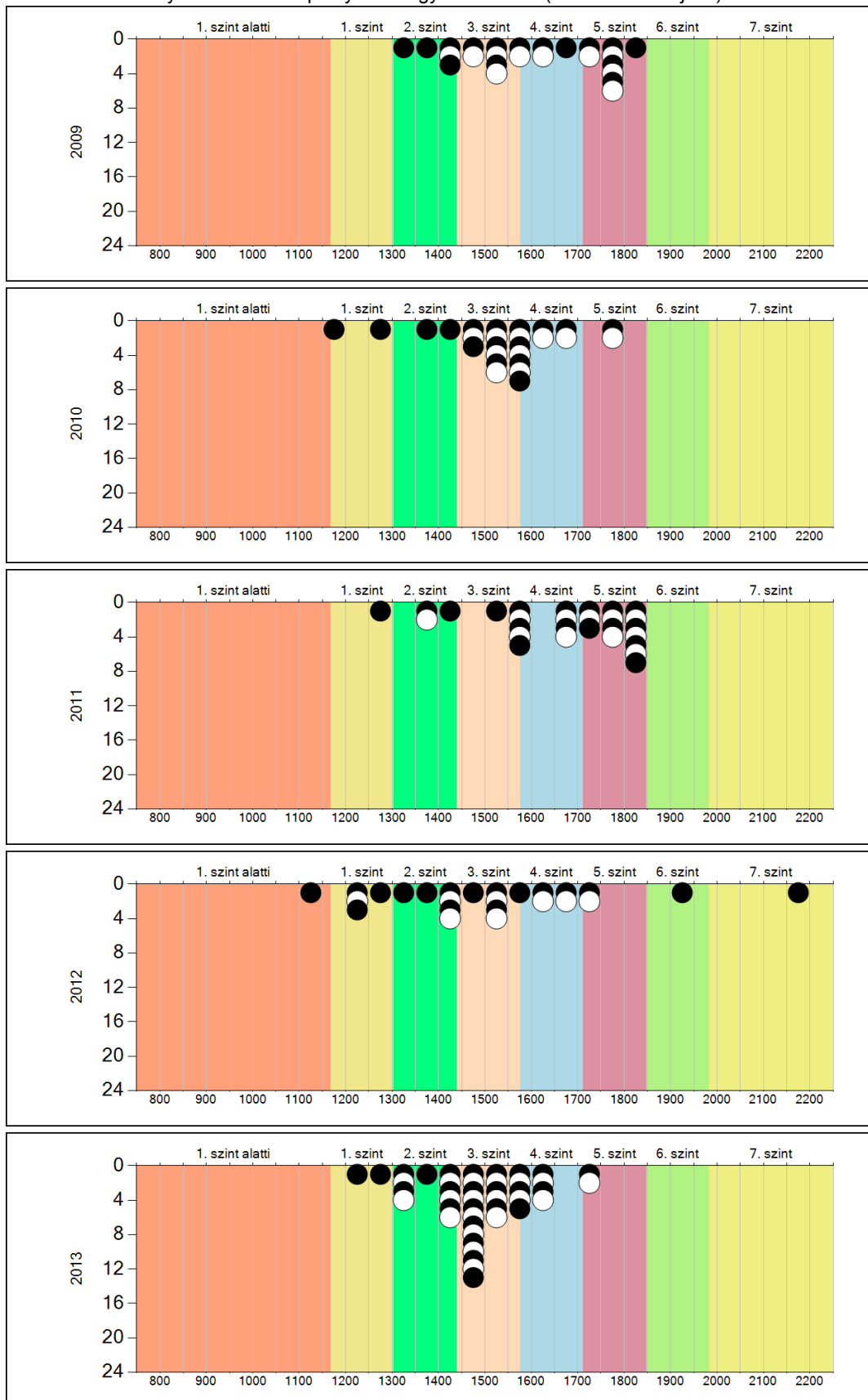
- A 2013. évi eredmény szignifikánsan magasabb
- Nincs szignifikáns változás a 2013. évi eredményekben
- A 2013. évi eredmény szignifikánsan alacsonyabb

* A FIT – jelentésben 2012-től kezdődően a 95%-os megbízhatósági tartományokat tüntetjük fel, ezért a 2011. évi vagy annál régebbi átlageredmények esetében a táblázatban látható megbízhatósági tartomány szélesebb a 2012. évnél korábbi jelentésekben szereplő 90%-os megbízhatósági tartománynál.

4b

A képességeloszlás alakulása a 8. évfolyamon

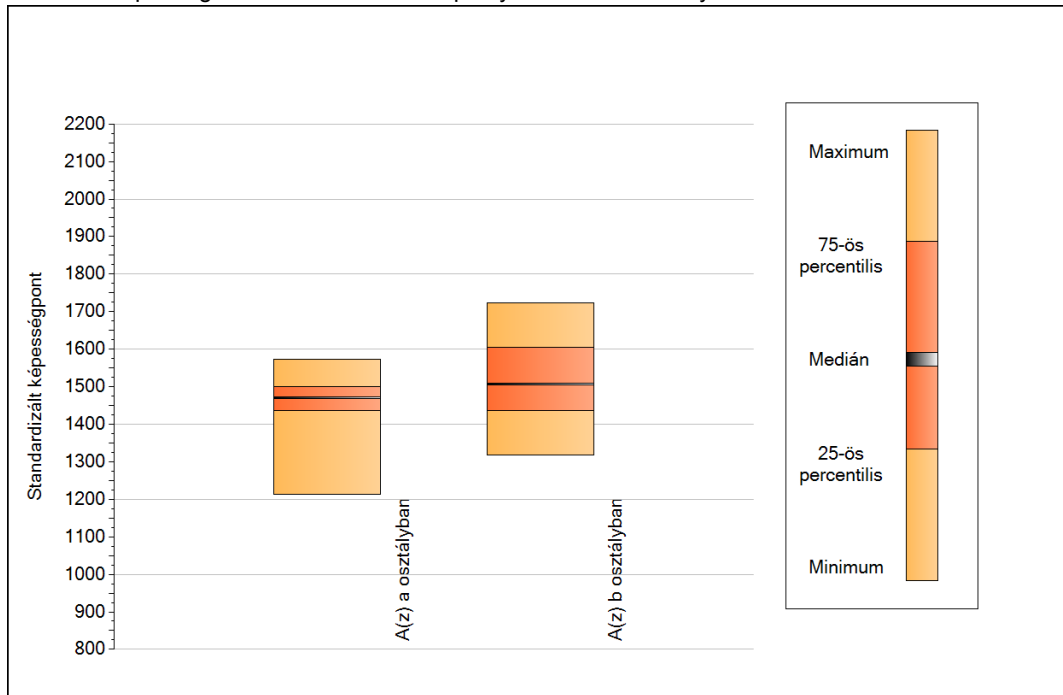
A tanulók eredményei az Önök telephelyén az egyes években (1 kör 1 tanulót jelöl)



5a

A képességeloszlás néhány jellemzője osztályonként

A tanulók képességeloszlása az Önök telephelyén működő osztályokban



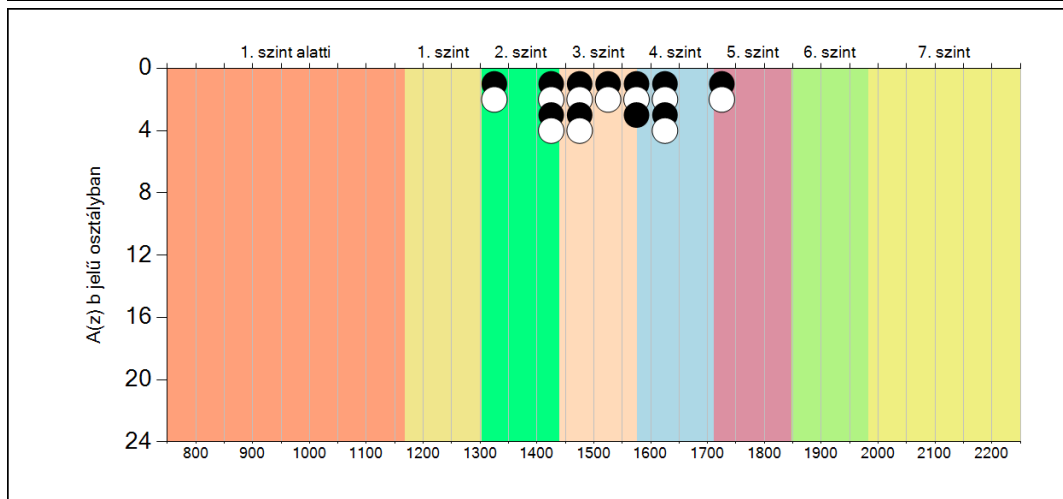
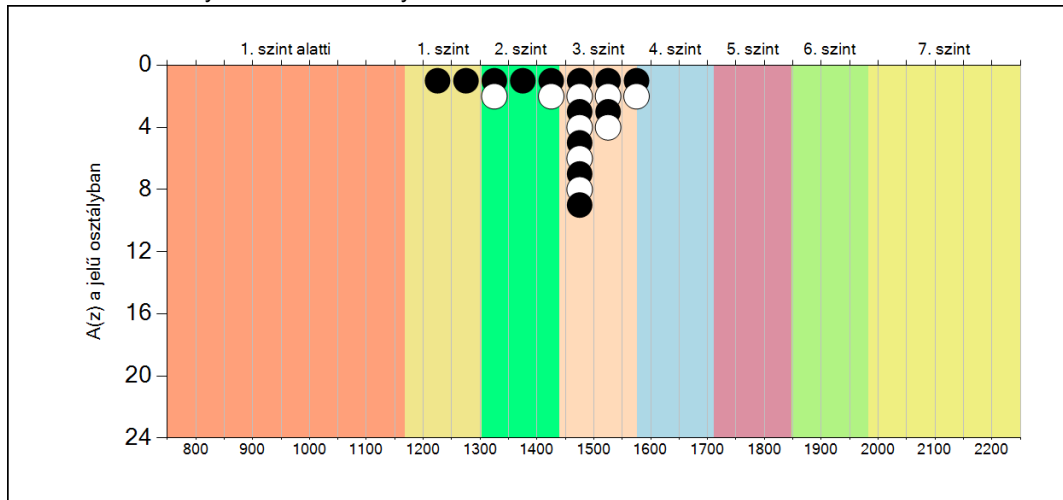
A tanulók képességeloszlása az Önök osztályaiban

	Minimum	25 percent.	Medián	75 percent.	Maximum
A(z) a osztályban	1214	1436	1471	1500	1572
A(z) b osztályban	1317	1436	1507	1605	1723

5b

A képességeloszlás osztályonként

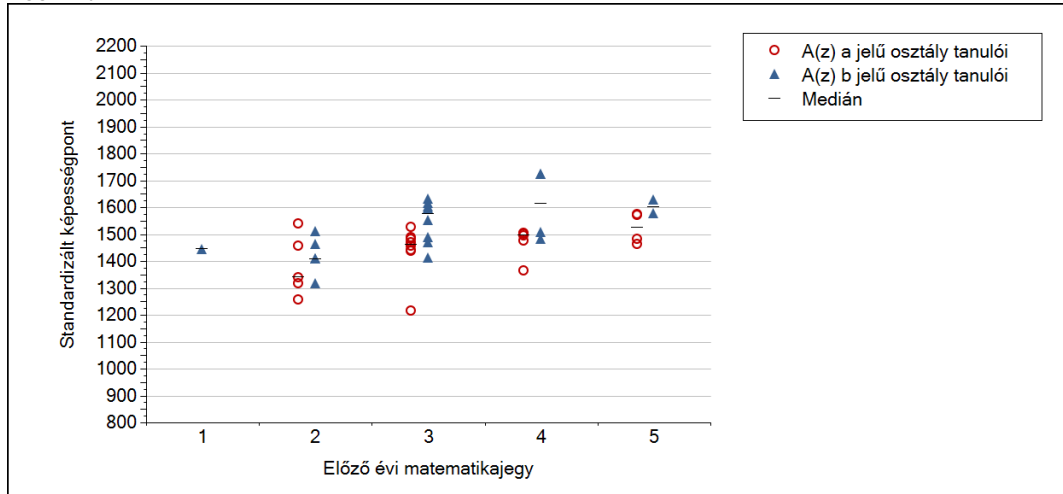
A tanulók eredményei az Önök osztályaiban



5c

A képességeloszlás az előző év végi matematikajegy függvényében

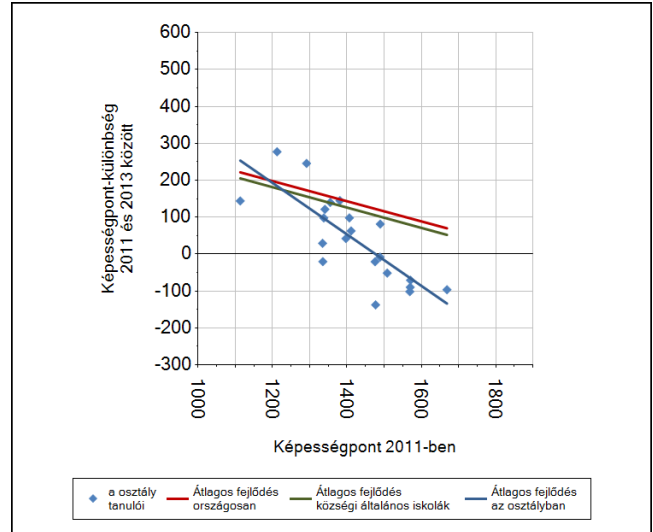
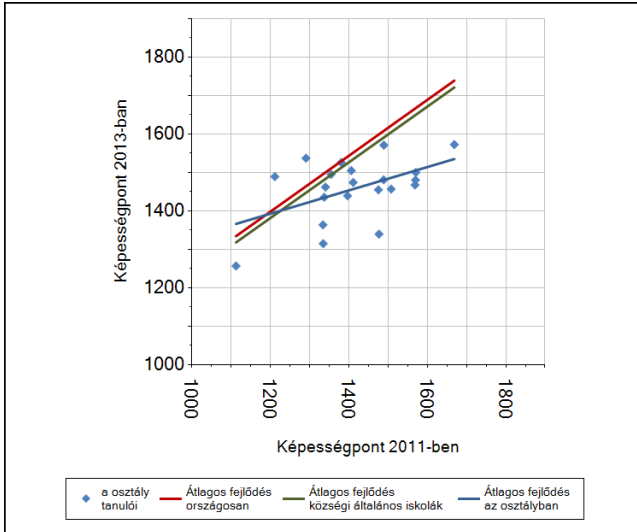
A tanulók képességeloszlása az Önök telephelyén működő osztályokban az előző év végi matematikajegy függvényében



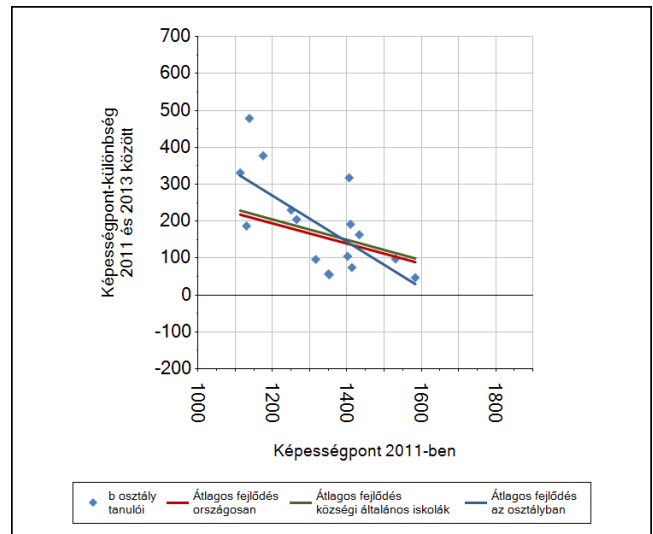
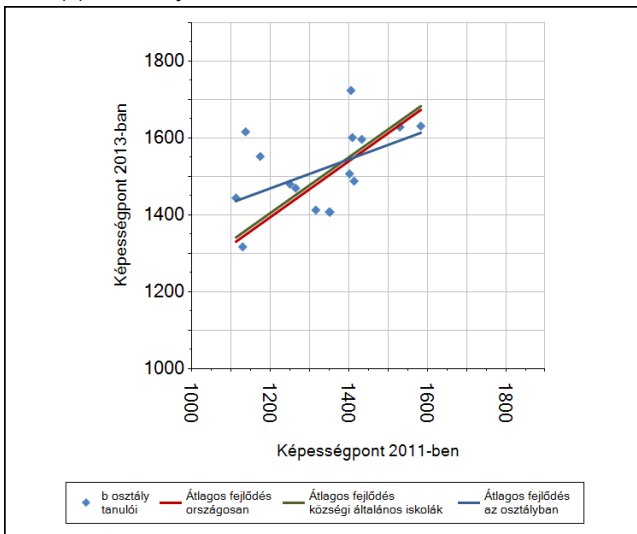
		Előző év végi matematikajegy	Minimum	Medián	Maximum
A(z) a jelű osztály	1	1	-	-	-
		2	1257	1340	1537
		3	1214	1461	1526
		4	1364	1495	1505
		5	1462	1526	1572
A(z) b jelű osztály	1	1	1444	1444	1444
		2	1317	1408	1510
		3	1413	1574	1631
		4	1480	1614	1723
		5	1575	1602	1628

6a A tanulók fejlődése osztályonként

A(z) a osztály tanulói



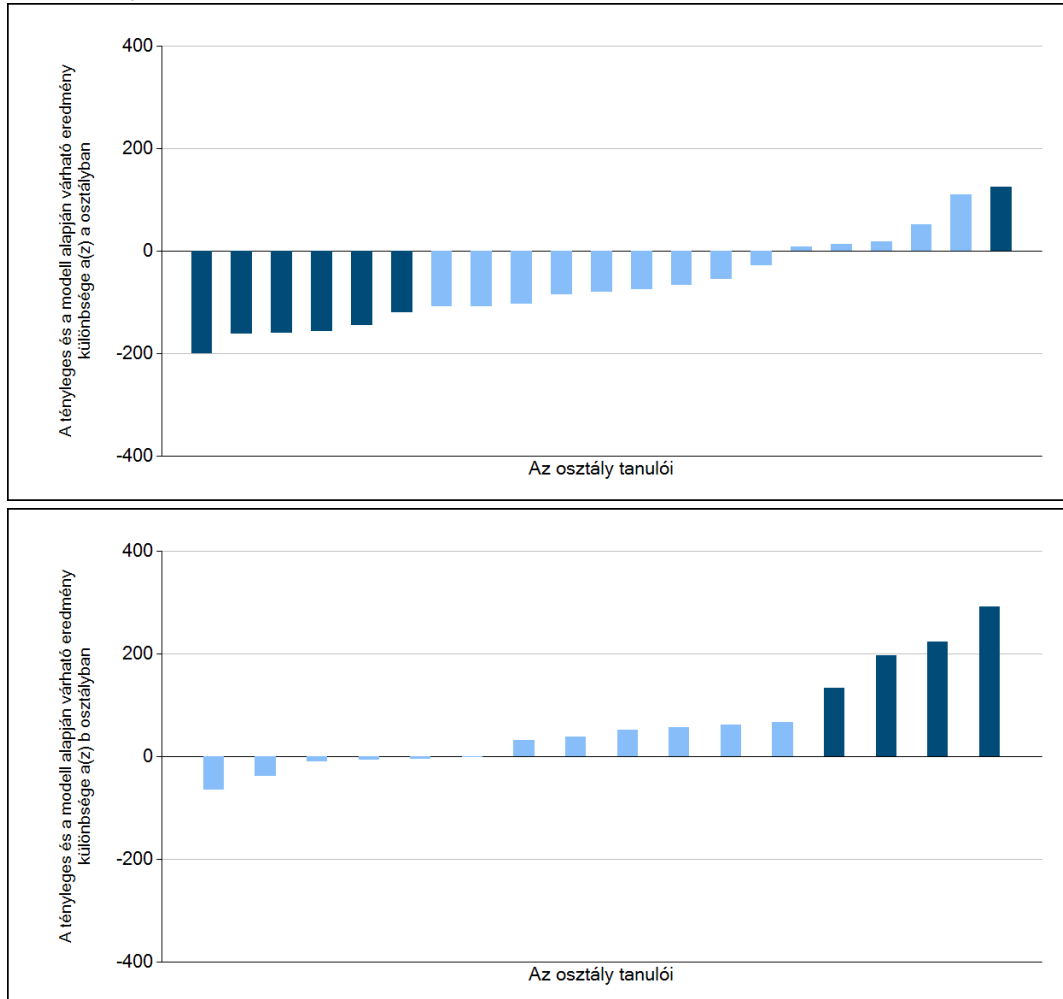
A(z) b osztály tanulói



6b

A tanulók egyéni fejlődése a komplex fejlődési modell alapján osztályonként*

A tanulók tényleges eredménye és a komplex modell alapján becsült, várható eredménye közötti különbségek az Önök osztályaiban



Sötétebb színnel jelöltük, ha a tanuló eredménye szignifikánsan különbözik a komplex fejlődési modell alapján várható eredménytől.

* A komplex fejlődési modellben a tanulók becsült, várható eredményének meghatározásakor a tanuló korábbi eredményei mellett a fejlődést befolyásoló egyéb tényezőket is figyelembe veszünk. Ilyenek pl. a szociális, gazdasági és kulturális háttérét mérő jellemzők, a tanuló neme, az osztály és a telephely tanulóinak két évvel korábbi átlageredménye, valamint a telephely alapvető jellemzői, mint a képzési forma és a település típusa. A becsült érték tehát azt jelképezi, hogy a hasonló családi háttérű, ugyanolyan nemű tanulók, akiknek két évvel korábbi eredménye hasonló volt, emellett 2013-ban hasonló osztályba és telephelyre jártak, átlagosan milyen eredményt értek el a 2013. évi felmérésben. A modellről bővebben az Útmutató a telephelyi jelentés ábráinak értelmezéséhez dokumentumban olvashatnak.

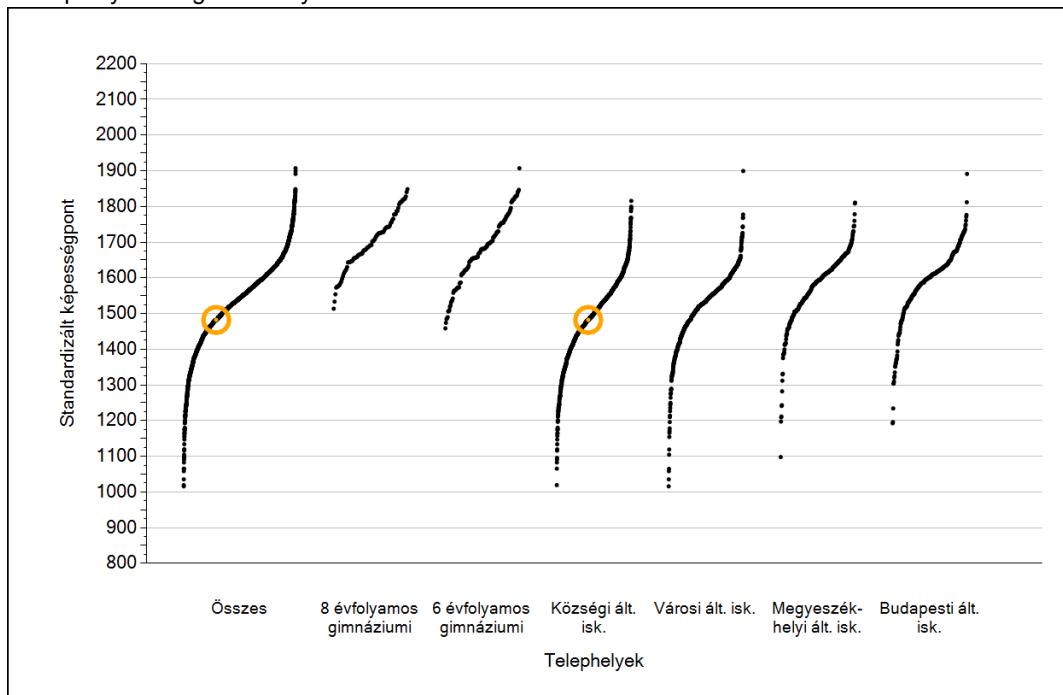


Szövegértés

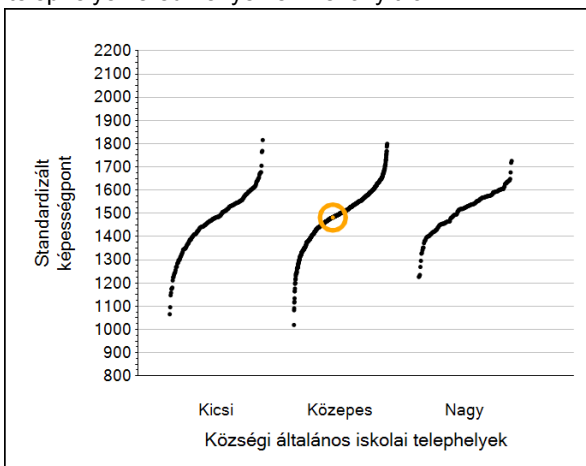
1a

Átlageredmények

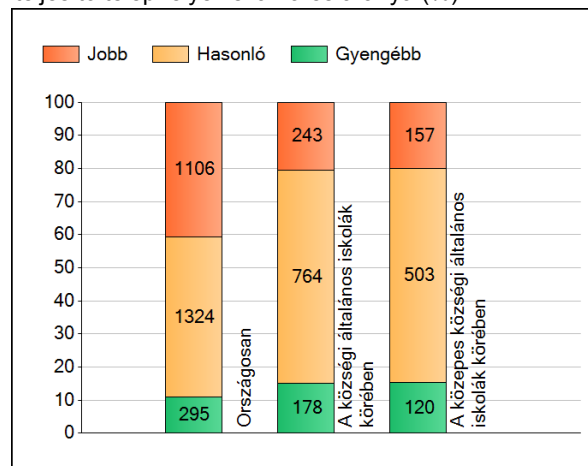
A telephelyek átlageredményeinek összehasonlítása



Az Önök eredményei a községi általános iskolai telephelyek eredményeihez viszonyítva



A szignifikánsan jobban, hasonlóan, illetve gyengébben teljesítő telephelyek száma és aránya (%)



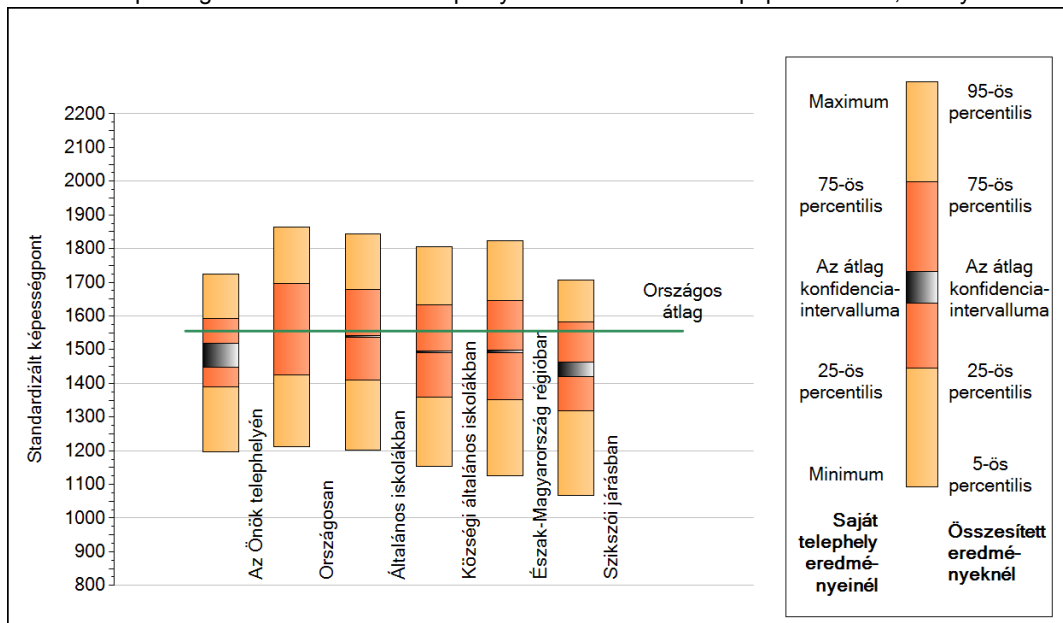
A tanulók átlageredménye és az átlag megbízhatósági tartománya (konfidencia-intervalluma)

Az Önök telephelyén	1482 (1448;1519)		
Országosan	1555 (1554;1557)		
8 évfolyamos gimnáziumokban	1707 (1703;1710)		
6 évfolyamos gimnáziumokban	1697 (1693;1700)		
Ált. isk.	1539 (1538;1540)		
Községi ált. isk.	1493 (1490;1495)		
Városi ált. isk.	1529 (1527;1531)		
Megyeszékhelyi ált. isk.	1590 (1586;1593)		
Budapesti ált. isk.	1603 (1599;1606)		
		Kis községek ált. isk.	1466 (1460;1471)
		Közepes községek ált. isk.	1490 (1487;1493)
		Nagy községek ált. isk.	1514 (1510;1520)

1b

A képességeloszlás néhány jellemzője

A tanulók képességeloszlása az Önök telephelyén és azokban a részpopulációkban, amelyekbe Önök is tartoznak

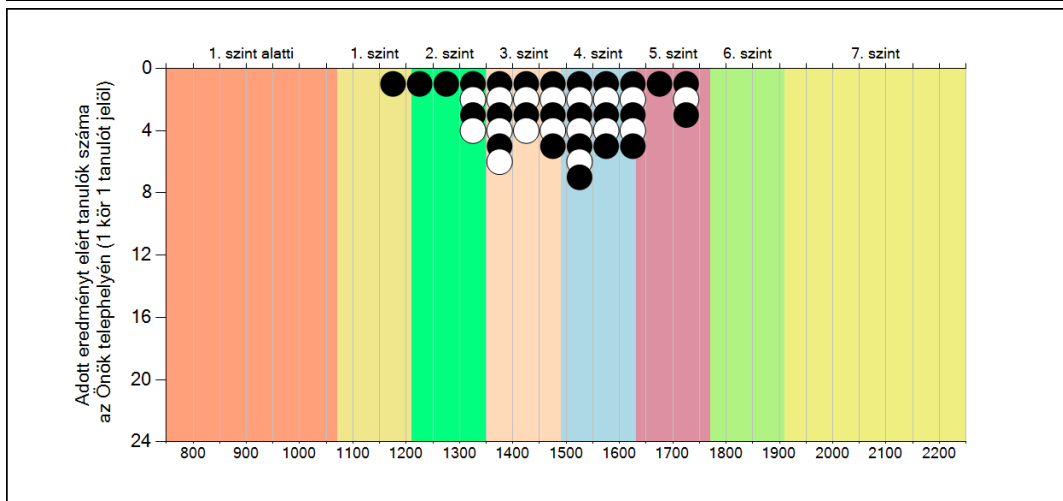
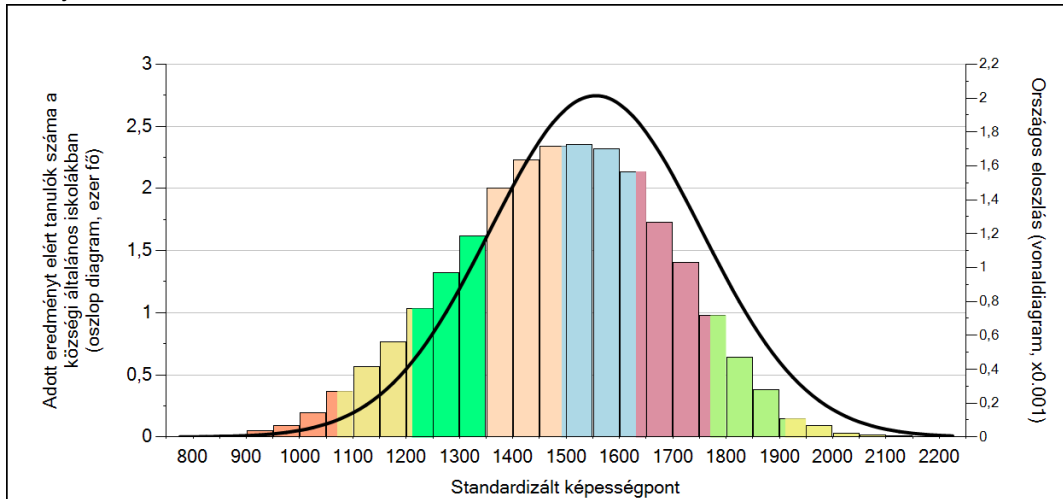


A tanulók képességeloszlása az egyes részpopulációkban

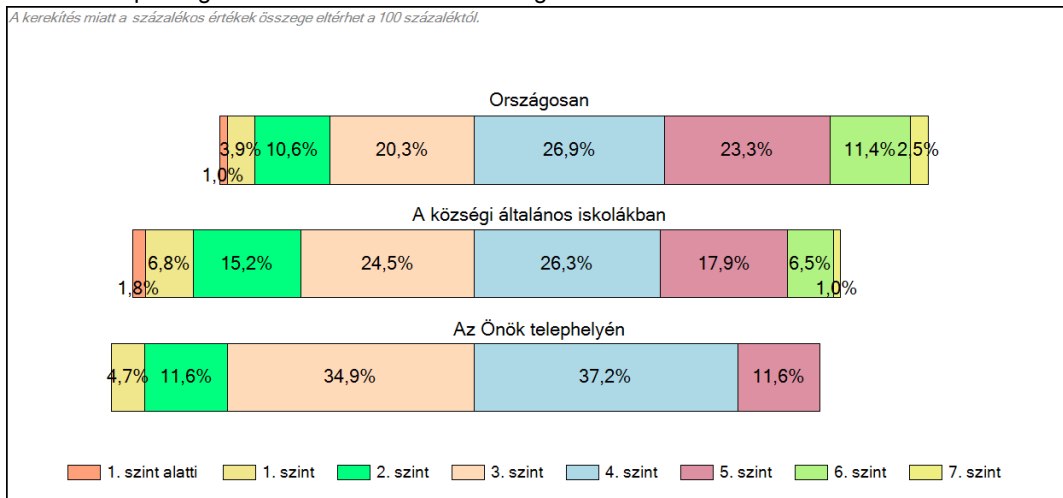
	Min. / 5-ös perc.	25-ös perc.	Átlag (konf. int.)	75-ös perc.	Max. / 95-ös perc.
Az Önök telephelyén	1196	1389	1482 (1448;1519)	1593	1723
Országosan	1212	1424	1555 (1554;1557)	1698	1863
Általános iskolákban	1201	1409	1539 (1538;1540)	1678	1845
Községi általános iskolákban	1153	1359	1493 (1490;1495)	1634	1806
Észak-Magyarország régióban	1125	1352	1494 (1491;1497)	1647	1824
Szikszói járásban	1067	1319	1443 (1419;1464)	1582	1705

1c Képességeloszlás

Az országos eloszlás, valamint a tanulók eredményei a községi általános iskolákban és az Önök községi általános iskolájában



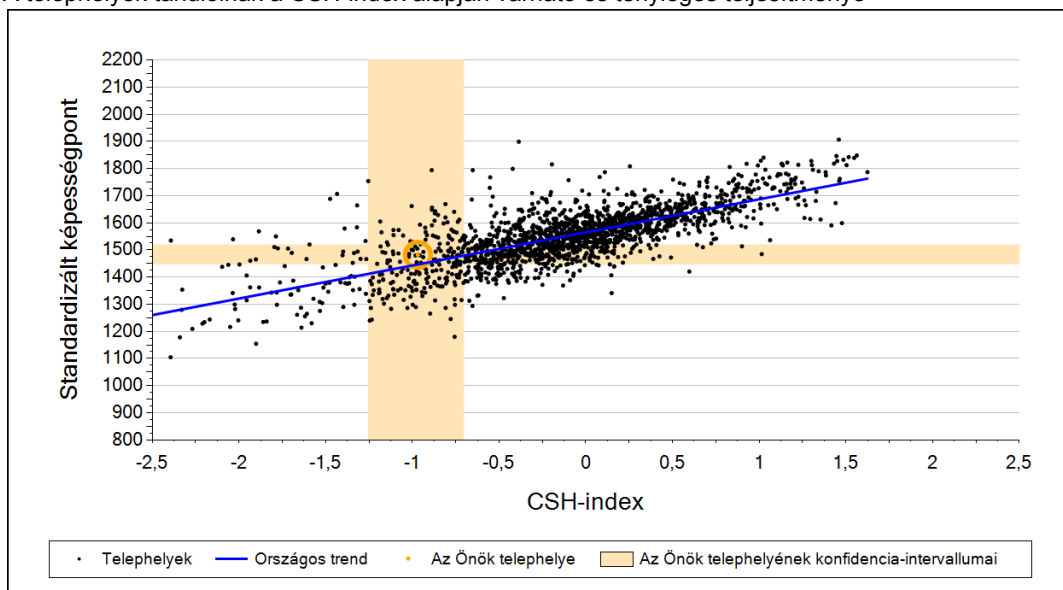
A tanulók képességszintek szerinti százalékos megoszlása



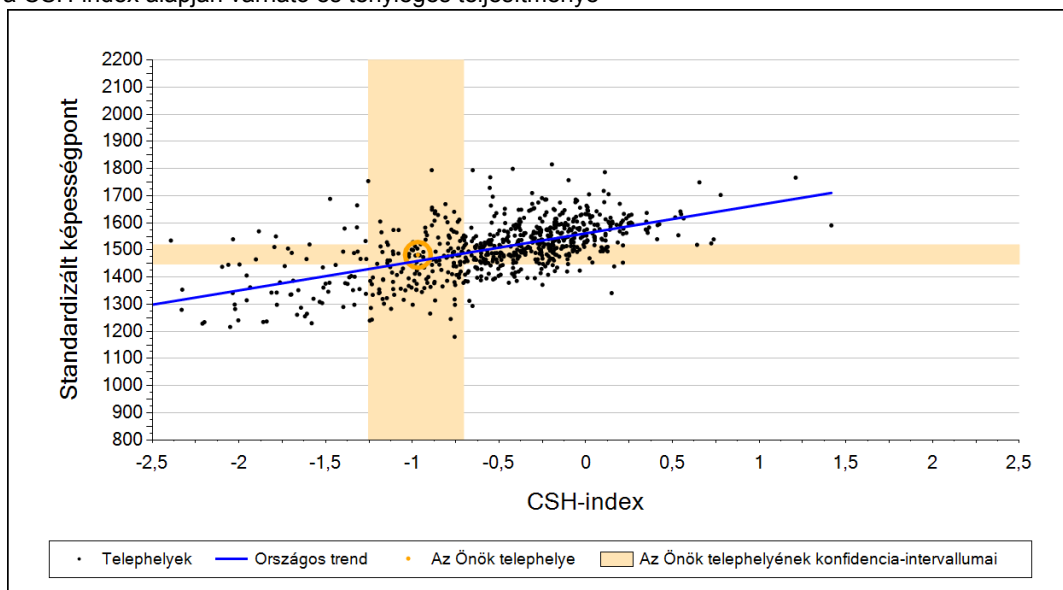
Szövegértés

2a Átlageredmény a CSH-index tükrében*

A telephelyek tanulóinak a CSH-index alapján várható és tényleges teljesítménye



A községi általános iskolai telephelyek tanulóinak a CSH-index alapján várható és tényleges teljesítménye



Telephelyeik eredménye a regressziós becslés alapján várható eredmény tükrében

Telephelyük tényleges eredménye	1482	(1448;1519)
Várható eredmény az összes telephelyre illesztett regressziós egyenes alapján	1447	(a tényleges eredmény ettől nem különbözik szignifikánsan)
Várható eredmény a községi általános iskolai telephelyekre illesztett regressziós egyenes alapján	1460	(a tényleges eredmény ettől nem különbözik szignifikánsan)

A CSH-index átlagértéke és az átlag megbízhatósági tartománya

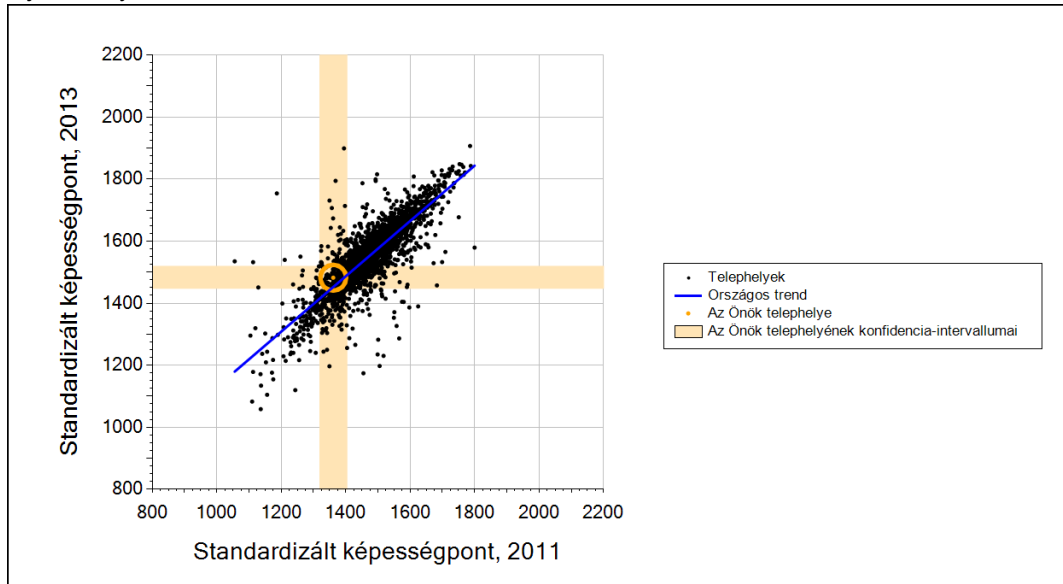
Az Önök telephelyén	-0,969	(-1,256;-0,705)
Országosan	-0,031	(-0,040;-0,020)
Községi általános iskolákban	-0,559	(-0,570;-0,550)

* Csak azok a telephelyek szerepelnek az ábrákon, amelyeken legalább a diákok kétharmadára és legalább tíz tanulóra kiszámítható a CSH-index, és a CSH-indexszel rendelkező diákok átlaga belesik az összes diák képességátlagának konfidencia-intervallumába mindkét felmért terület esetében.

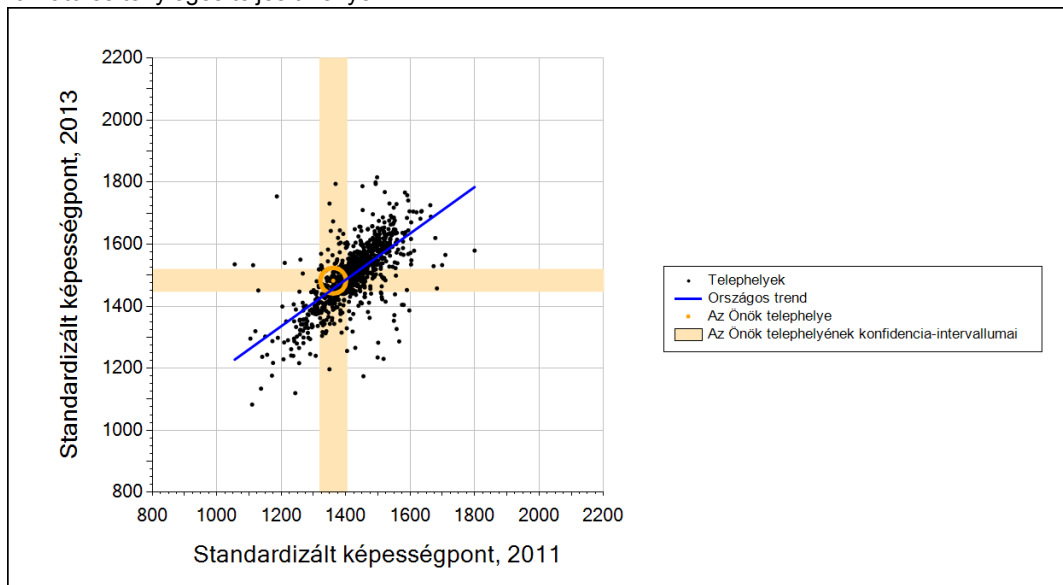
2b

Átlageredmény a tanulók korábbi eredményének tükrében*

A telephely tanulóinak a két évvel korábbi mérésben elért átlageredményük alapján várható és tényleges teljesítménye



A községi általános iskolai telephelyek tanulóinak a két évvel korábbi mérésben elért átlageredményük alapján várható és tényleges teljesítménye



Telephelyeik eredménye a regressziós becslés alapján várható eredmény tükrében

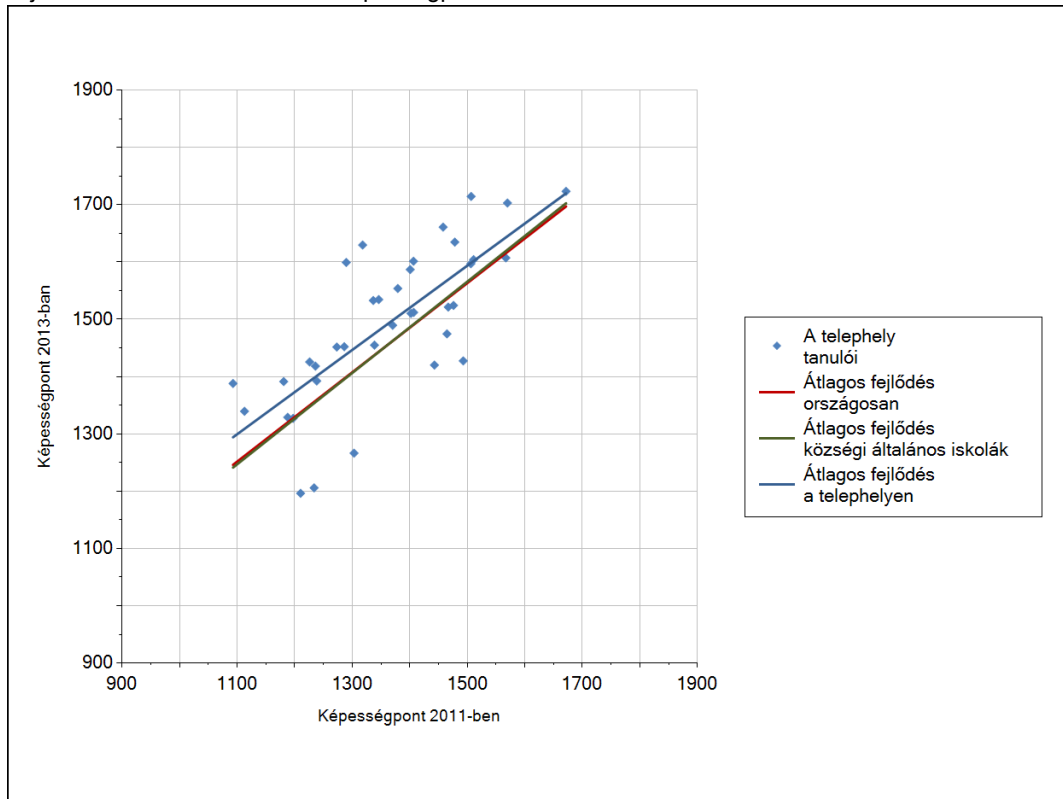
Telephelyük 2013-as eredménye	1482	(1448;1519)
Telephelyük tanulóinak 2011-es átlageredménye	1361	(1320;1404)
Várható eredmény az összes telephelyre illesztett regressziós egyenes alapján	1452	(a tényleges eredmény ettől nem különbözik szignifikánsan)
Várható eredmény a községi általános iskolai telephelyekre illesztett regressziós egyenes alapján	1456	(a tényleges eredmény ettől nem különbözik szignifikánsan)

* Csak azok a telephelyek szerepelnek az ábrán, amelyek esetében legalább a tanulók kétharmada és legalább tíz tanuló megírta a két évvel korábbi mérést, és amelyeken a korábbi eredménnyel rendelkező diákok e mérésbeli átlaga beleesik az összes diák e mérésben elért képességátlagának konfidencia-intervallumába mindkét területen.

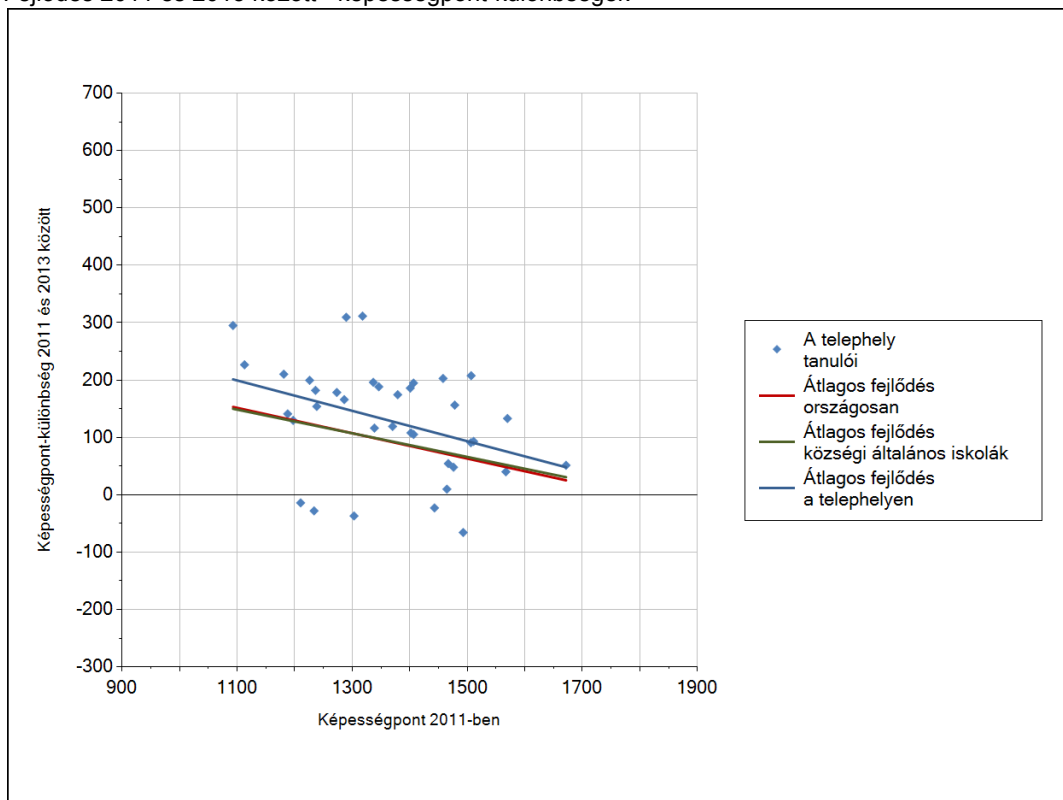
3a

A tanulók fejlődése a telephelyen

Fejlődés 2011 és 2013 között - képességpontok



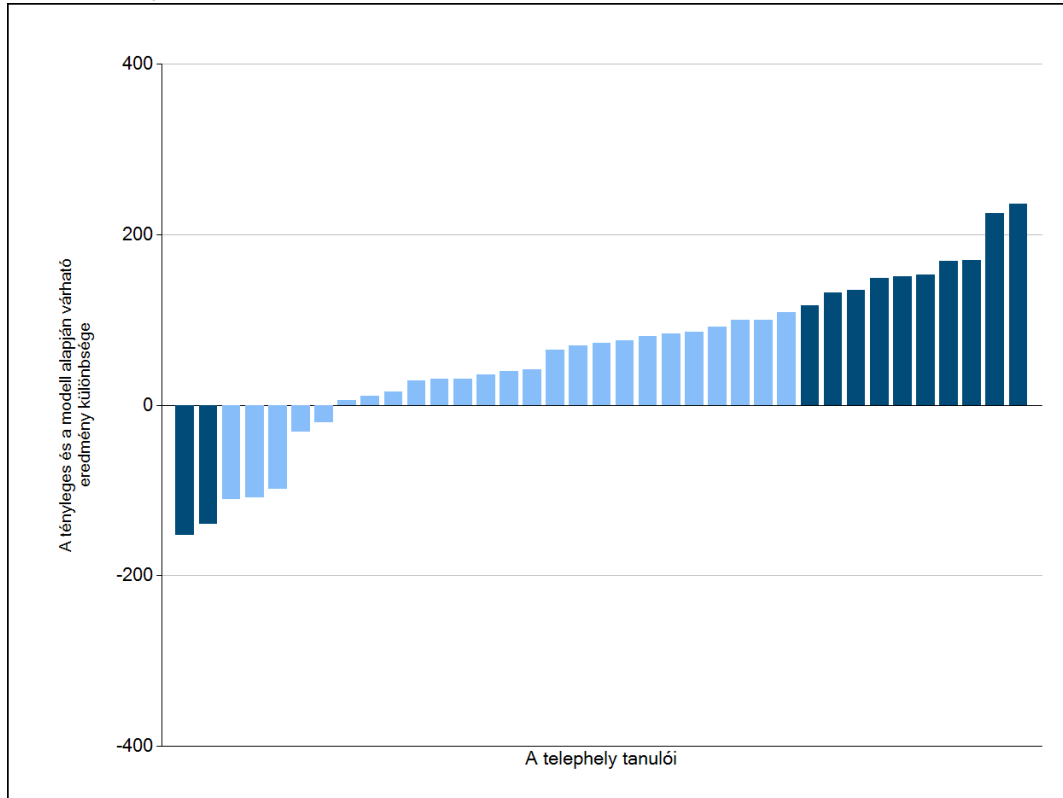
Fejlődés 2011 és 2013 között - képességpont-különbségek



3b

A tanulók egyéni fejlődése a komplex fejlődési modell alapján*

A tanulók tényleges eredménye és a komplex modell alapján becsült, várható eredménye közötti különbségek az Önök telephelyén*

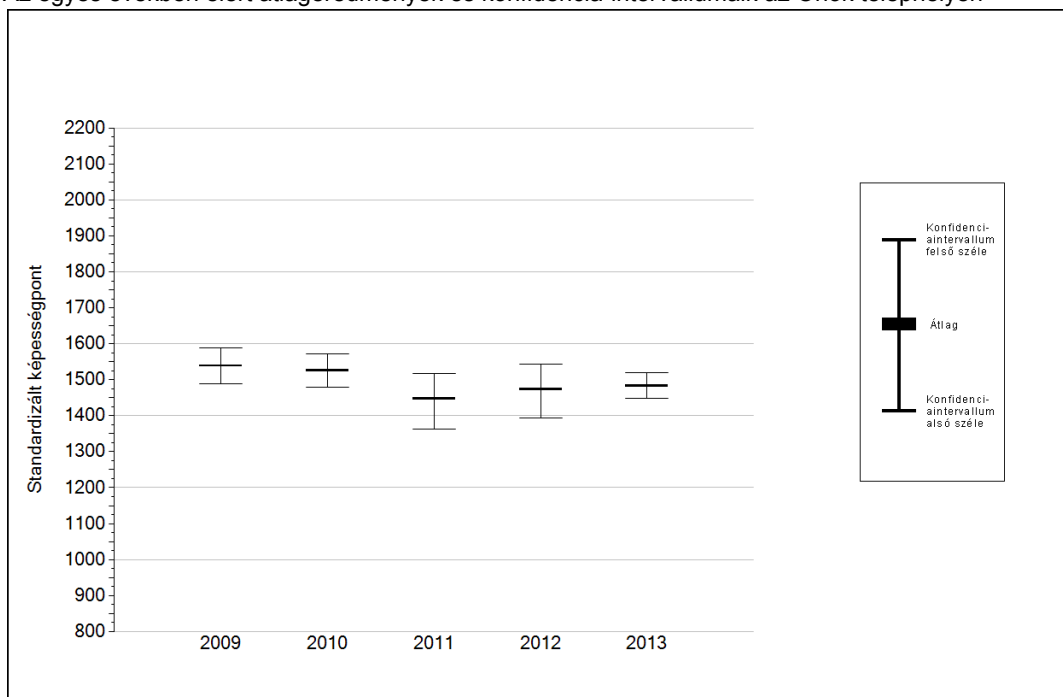


Sötétebb színnel jelöltük, ha a tanuló eredménye szignifikánsan különbözik a komplex fejlődési modell alapján várható eredménytől.

* A komplex fejlődési modellben a tanulók becsült, várható eredményének meghatározásakor a tanuló korábbi eredményei mellett a fejlődést befolyásoló egyéb tényezőket is figyelembe veszünk. Ilyenek pl. a szociális, gazdasági és kulturális háttérét mérő jellemzők, a tanuló neme, az osztály és a telephely tanulóinak két évvel korábbi átlageredménye, valamint a telephely alapvető jellemzői, mint a képzési forma és a település típusa. A becsült érték tehát azt jelképezi, hogy a hasonló családi háttérű, ugyanolyan nemű tanulók, akiknek két évvel korábbi eredménye hasonló volt, emellett 2013-ban hasonló osztályba és telephelyre jártak, átlagosan milyen eredményt értek el a 2013. évi felmérésben. A modellről bővebben az Útmutató a telephelyi jelentés ábráinak értelmezéséhez dokumentumban olvashatnak.

4a Az átlageredmény alakulása a 8. évfolyamon*

Az egyes években elért átlageredmények és konfidencia-intervallumaik az Önök telephelyén



Év	Átlag (konf. int.)	A 2013. évi eredmény és a korábbi évek eredményei közötti különbség (konf.int.)
2013	1482 (1448;1519)	-
2012	1473 (1394;1544)	9 (-67;102)
2011	1447 (1364;1517)	35 (-53;130)
2010	1526 (1480;1572)	-44 (-110;30)
2009	1538 (1488;1587)	-56 (-129;19)

- A 2013. évi eredmény szignifikánsan magasabb
- Nincs szignifikáns változás a 2013. évi eredményekben
- A 2013. évi eredmény szignifikánsan alacsonyabb

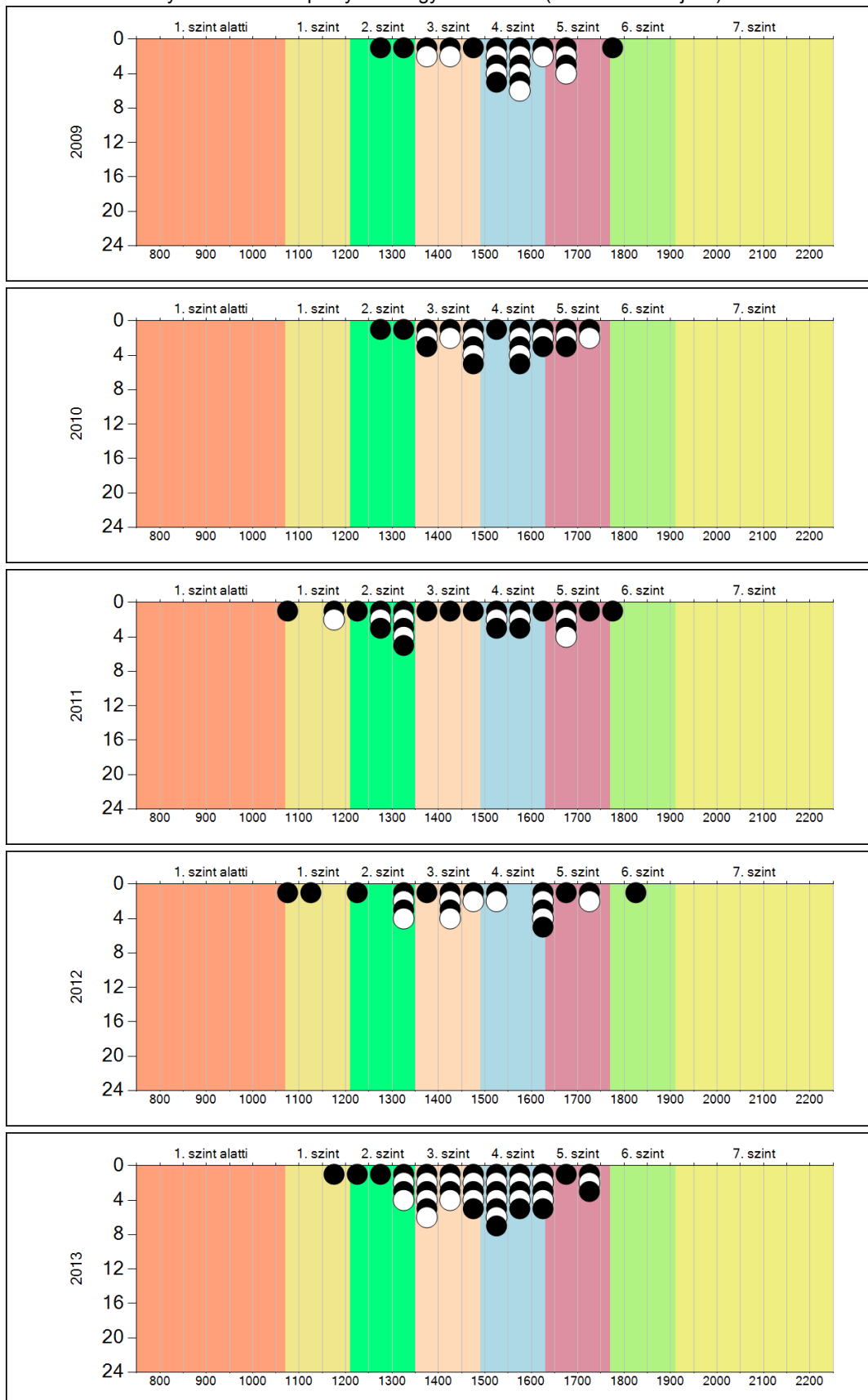
* A FIT – jelentésben 2012-től kezdődően a 95%-os megbízhatósági tartományokat tüntetjük fel, ezért a 2011. évi vagy annál régebbi átlageredmények esetében a táblázatban látható megbízhatósági tartomány szélesebb a 2012. évnél korábbi jelentésekben szereplő 90%-os megbízhatósági tartománynál.

Szövegértés

4b

A képességeloszlás alakulása a 8. évfolyamon

A tanulók eredményei az Önök telephelyén az egyes években (1 kör 1 tanulót jelöl)

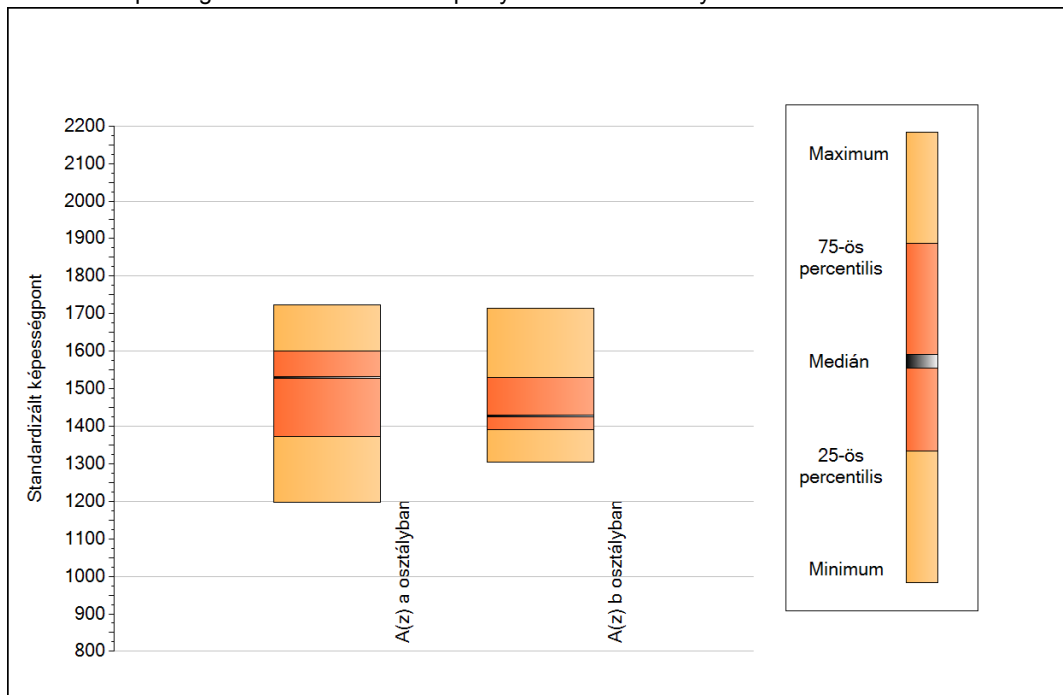


Szövegértés

5a

A képességeloszlás néhány jellemzője osztályonként

A tanulók képességeloszlása az Önök telephelyén működő osztályokban



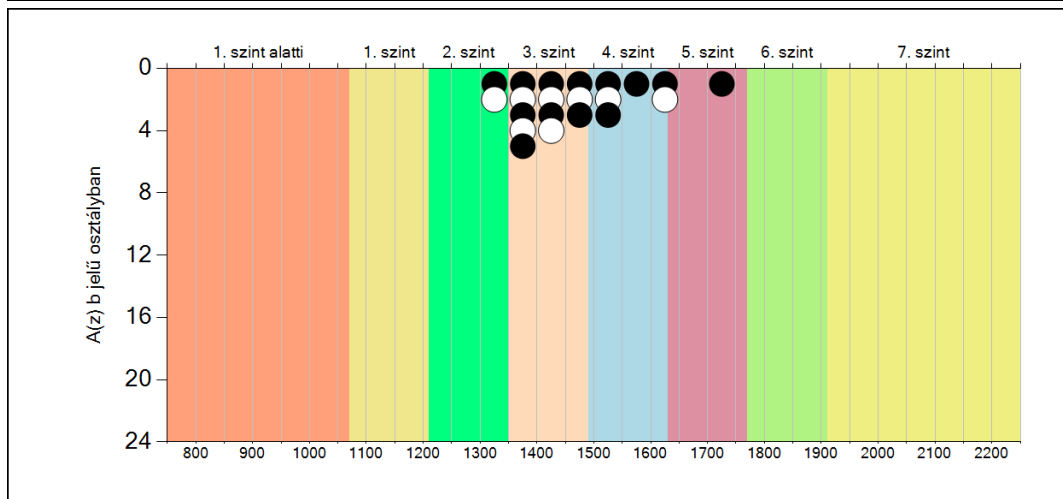
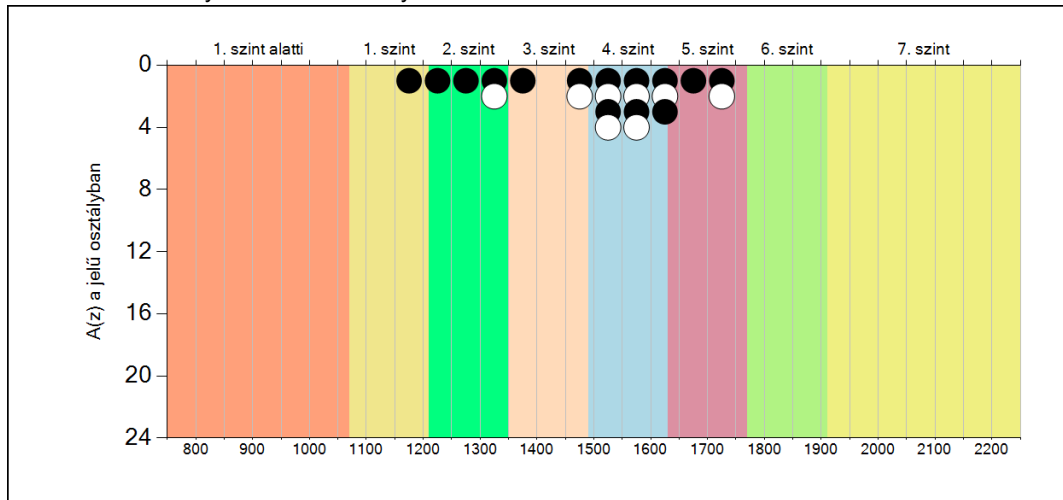
A tanulók képességeloszlása az Önök osztályaiban

	Minimum	25 percent.	Medián	75 percent.	Maximum
A(z) a osztályban	1196	1372	1529	1601	1723
A(z) b osztályban	1305	1390	1427	1530	1714

5b

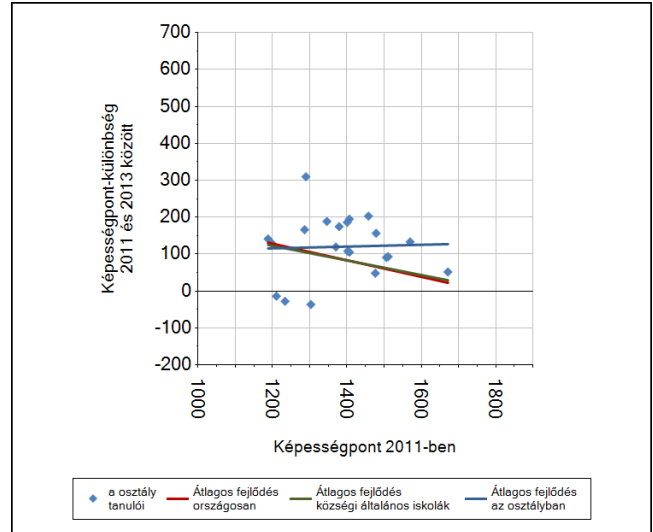
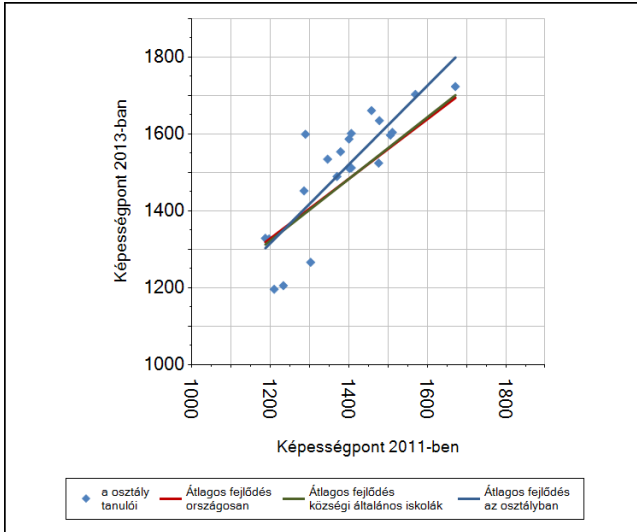
A képességeloszlás osztályonként

A tanulók eredményei az Önök osztályaiban

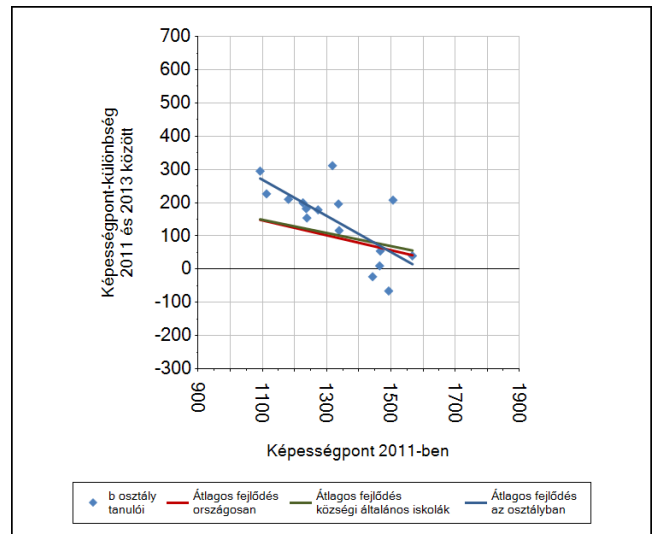
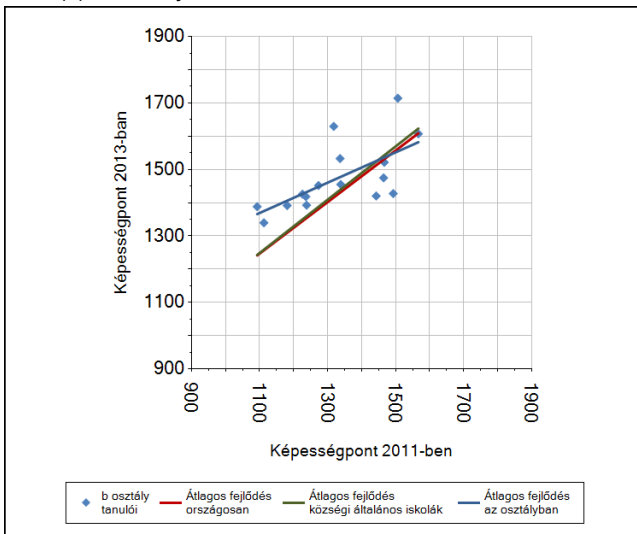


6a A tanulók fejlődése osztályonként

A(z) a osztály tanulói



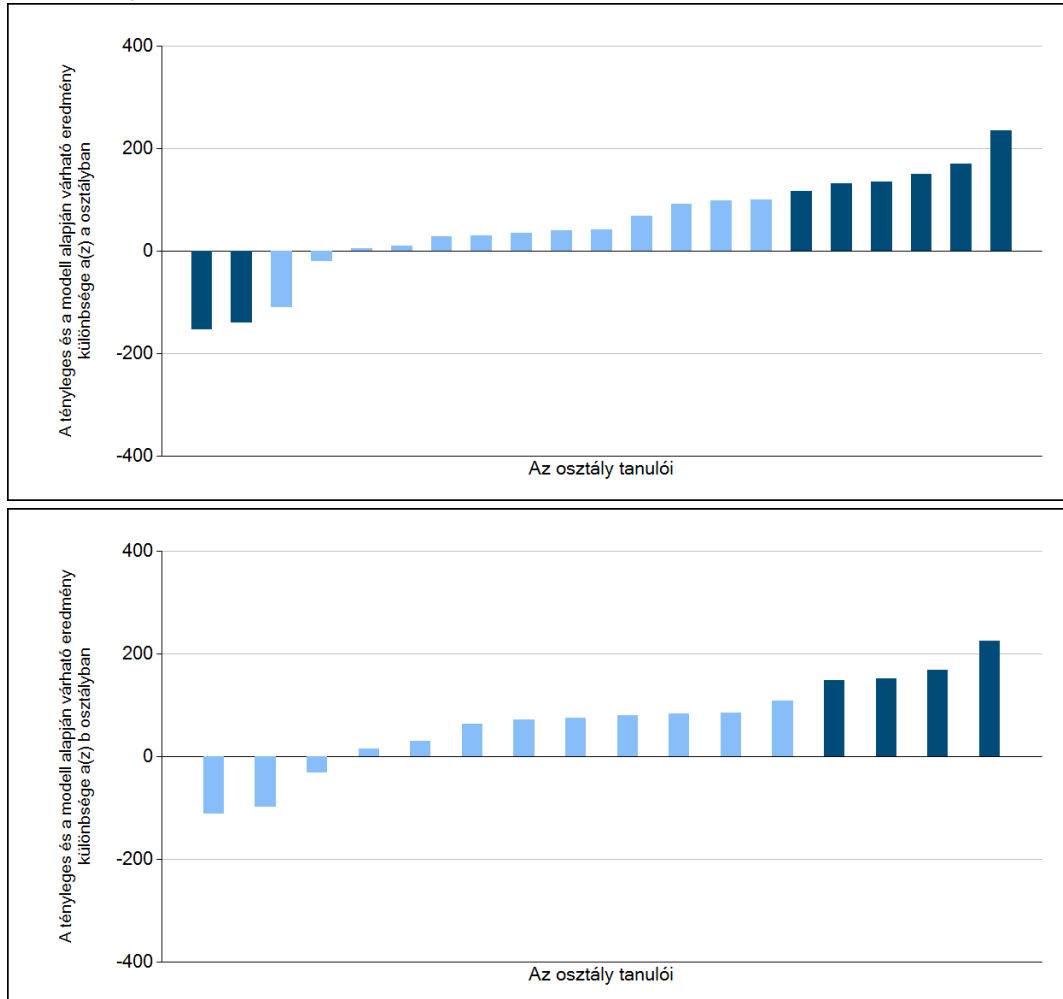
A(z) b osztály tanulói



6b

A tanulók egyéni fejlődése a komplex fejlődési modell alapján osztályonként*

A tanulók tényleges eredménye és a komplex modell alapján becsült, várható eredménye közötti különbségek az Önök osztályaiban



Sötétebb színnel jelöltük, ha a tanuló eredménye szignifikánsan különbözik a komplex fejlődési modell alapján várható eredménytől.

* A komplex fejlődési modellben a tanulók becsült, várható eredményének meghatározásakor a tanuló korábbi eredményei mellett a fejlődést befolyásoló egyéb tényezőket is figyelembe veszünk. Ilyenek pl. a szociális, gazdasági és kulturális háttérét mérő jellemzők, a tanuló neme, az osztály és a telephely tanulóinak két évvel korábbi átlageredménye, valamint a telephely alapvető jellemzői, mint a képzési forma és a település típusa. A becsült érték tehát azt jelképezi, hogy a hasonló családi háttérű, ugyanolyan nemű tanulók, akiknek két évvel korábbi eredménye hasonló volt, emellett 2013-ban hasonló osztályba és telephelyre jártak, átlagosan milyen eredményt értek el a 2013. évi felmérésben. A modellről bővebben az Útmutató a telephelyi jelentés ábráinak értelmezéséhez dokumentumban olvashatnak.